



Katalog produktů

**2026**

[www.topteramo.cz](http://www.topteramo.cz)

Plošná dlažba

Obkladové prvky

Zahradní program

Stavební hmoty

Vážení obchodní přátelé, vážení zákazníci,

dovolte mi, abych Vám jménem naší společnosti poděkoval za Vaši dlouhodobou důvěru. Již více než 55 let je pro nás největší hodnotou stabilní partnerství, kvalitní suroviny z našeho regionu a poctivá práce, která stojí za každým výrobkem, jenž ve Vápenné vzniká.

Rok 2026 je pro nás významným milníkem. Po rozsáhlých investicích uvádíme na trh zcela nový formát dlažby 600x600x30 mm pod názvem Granex MAX. Tento formát otevírá nové možnosti pro moderní exteriéry a již v prvním roce jej nabízíme ve 12 vzorech, zahrnujících nejen kolekce Delicato a Urbanico, ale také nejpobulárnější klasické vzory, které dlouhodobě tvoří základ našeho sortimentu.

Granex MAX spojuje přesnou hermetickou technologii, vysokokvalitní drcený mramor a aktuální designový směr. Je odpovědí na rostoucí požadavky architektů a investorů na větší, elegantnější a zároveň odolné prvky.

V uplynulém roce jsme současně završili několik klíčových kroků v oblasti výroby a udržitelnosti. Zavedli jsme environmentální deklarační produkt (EPD) a rozšířili fotovoltaické zdroje v areálu závodu. Tyto projekty jsou součástí dlouhodobé strategie, která má zajistit odpovědnou a stabilní výrobu do dalších let.

Pokračujeme také v rozvoji výroby suchých stavebních hmot TERA-FIX®, TERAPOINT® a TERABET®, které se staly pevnou součástí práce mnoha realizačních firem po celé zemi.

Dovolte mi popřát Vám jménem celého týmu společnosti TopTeramo hodně zdraví, úspěchů a energie do roku 2026. Děkujeme za Vaši přízeň a těšíme se na další společné projekty.

S úctou

Václav Sládek  
ředitel společnosti



## Jsme Vám blíž

Potřebujete poradit? Vytvořit cenovou nabídku? Seznámit se s našimi produkty?

Obratě se na erudovaný tým našich obchodních zástupců. Kontaktní údaje naleznete na poslední straně katalogu a na webových stránkách.



## Naše logistika

Jsme Vám blíž i díky promyšlené logistice.

Každý projekt má jiné potřeby. Nabízíme několik typů dopravy a vždy volíme řešení, které je pro váš region a množství zboží nejvýhodnější — od přímé paletové dopravy na adresu až po dodání přes partnerské stavebniny nebo přiblížení ze skladů v Praze, Brně a Hradci Králové.

Více informací o dopravě naleznete na straně 65.

## Obsah katalogu

### Novinky

- Vyrobeno z mramoru 3
- Novinka Granex® MAX 5

### Plošná a teracová dlažba

- Granex® 7
- Granex® MAX reliéf 9
- Granex® MAX tryskaný 11
- Granex® XXL reliéf 13
- Granex® XXL tryskaný 15
- Granex® XL reliéf 17
- Granex® XL tryskaný/broušený 19
- Granex® reliéf 21
- Granex® tryskaný/broušený 23
- Mramorit® 25
- Mramora® 29

### Obkladové prvky

- Schodové prvky 31
- Bazénové lemy 35
- Obkladové pásy 37
- Soklové pásy 38

### Zahradní program

- Květináče 39
- Drtě a valouny 41

### Stavební hmoty

- Lepicí tmely Terafix® 45
- Lepicí malta Klebemörtel 49
- Stěrkovácí tmely Terapoint® 51
- Betonové směsi Terabet® 53

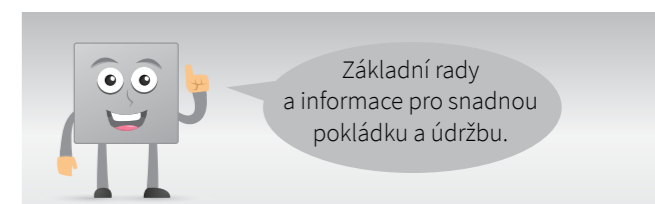
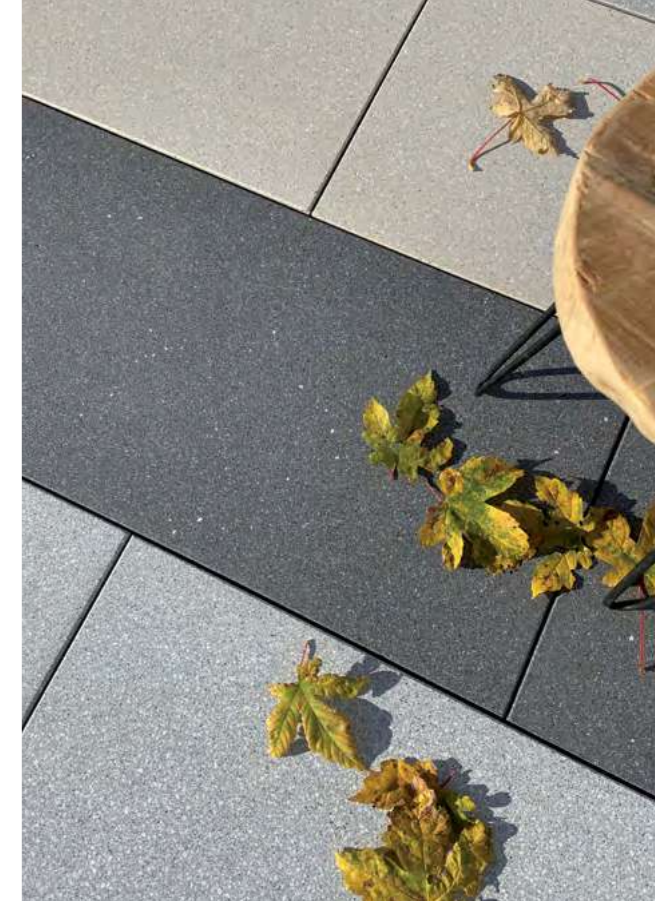
### Příslušenství pro pokládku a údržbu

- Terče pod dlažbu 55
- Prostředky pro čištění, péči a impregnaci 56

### Užitečné informace

- Pokládka dlažby 59
- Spárování dlažby 63
- Impregnace 64

Kontakty 67



# Vyrobeno z mramoru



Kolekce **Vyrobeno z mramoru** spojuje autentickou krásu přírodního kamene s přesnou technologií hermetického lisování. Český mramor z lomu **Smrčník v Jeseníkách** je základem všech našich vzorů a dodává každé dlaždici originální kresbu, barevnou hloubku a přirozenou eleganci. Součástí kolekce jsou tři designové řady – Delicato, Grandezza a Urbanico, z nichž každá nabízí odlišný vizuální charakter:

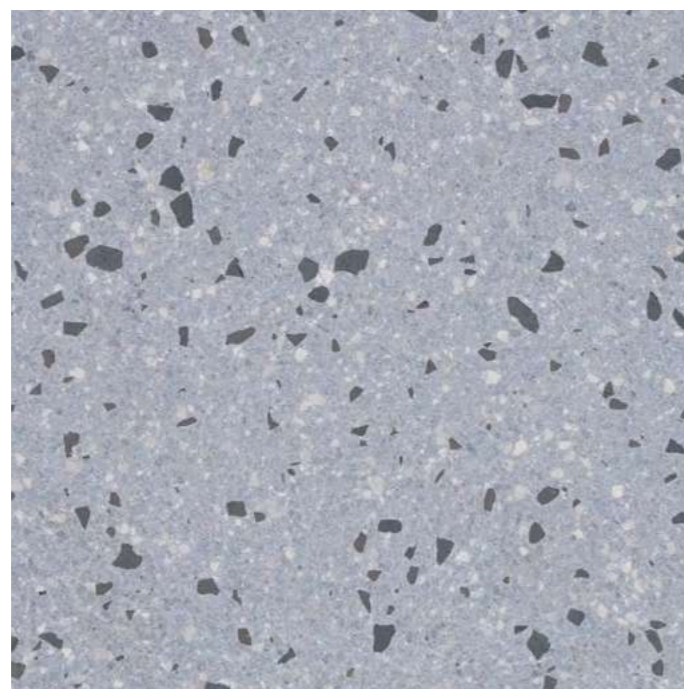
- **Delicato** – vyvážená, decentní estetika s jemně strukturovanou kresbou pro širokou škálu projektů.
- **Grandezza** – živější kamenná textura a výraznější kompozice zrn, která dodává prostoru energii a osobitost.
- **Urbanico** – čisté linie a klidný vizuální projev; opticky uhlazený povrch vytváří moderní, minimalistický výraz bez ztráty přírodního charakteru.

Tři stylistické přístupy společně tvoří ucelené portfolio, které umožňuje volbu estetiky přesně podle povahy projektu.

## Novinka 2026 – Granex MAX 600×600×30 mm

Nový formát pro moderní exteriéry a současnou architekturu. **Granex MAX** nabídneme ve **12 vzorech**, které navazují na oblíbené motivy napříč řadami **Delicato, Urbanico** i našimi klasickými vzory.

Každá dlaždice je originál – přirozené variace mramoru v kombinaci s precizním lisováním přinášejí vysokou odolnost, dlouhou životnost a snadnou údržbu. Ideální volba pro terasy, okolí bazénů, schodiště i architektonicky náročné venkovní realizace.



# Mramor

Bělostný jesenický mramor, který získával své unikátní vlastnosti stovky milionů let během své poutě z teplých moří jižní polokoule do srdce horského masivu, se nyní může stát trvalou součástí vašeho domova.

Unikátní spojení kvalitního přírodního materiálu se sofistikovaným designem přinese do vašeho domova nadčasovou eleganci a jeho jedinečná krása a trvanlivost z něj činí investici, kterou ocení i vaši potomci.




Vyrobeno z mramoru

# GRANEX MAX

Granex MAX přináší zcela nový rozměr venkovní dlažby: formát 600 × 600 × 30 mm, který otevírá prostor čistým liniím, uměřenému vizuálnímu rytmu a moderní architektuře. Tento formát minimalizuje počet spár a vytváří jednolitý, uklidňující vzhled, který podtrhuje charakter současných staveb.

Granex MAX uvádíme ve 12 vzorech, rozdělených do tří povrchových kategorií, které odpovídají charakteru našich hlavních designových řad — od jemně strukturovaných tryskaných povrchů až po výrazné reliéfy inspirované přírodním kamenem.

  
600 x 600 x 30 mm

  
2,78 ks/m<sup>2</sup>

  
18 m<sup>2</sup>/paleta

  
71,60 kg/m<sup>2</sup>



NOVINKA

60 × 60

MADE OF MARBLE  
VYROBENO Z MRAMORU

# GRANEX®



od **2 cm**  
tloušťka dlažby Granex®  
Jediný výrobce v ČR

## Granex®

Lehká, tenká a přitom pevná jednovrstvá dlažba nové generace. Vyrobeno z mramoru – krystalické vápence (mleté mramory) a bílého cementu vysoké pevnosti.

### Přednosti dlažby Granex®

- Čistý vzhled a přesnost: technologie a kontrola vzhledu zajišťují čistý povrch, stabilní odstín a spolehlivé kladení.
- Tenká jednovrstvá konstrukce: nízká skladba a příjemná manipulace bez kompromisu v pevnosti.
- Povrchy pro exteriér i interiéru: tryskané, imitace kamenů (jemný kámen / břidlice) i broušené v teraco stylu.
- Protiskluz podle povrchu: broušené hladké provedení R10; tryskané povrchy typicky R11–R12 (reliéf R11).
- Impregnace u venkovních provedení: průmyslově již při výrobě – usnadňuje čištění a prodlužuje životnost; lze ji obnovit.
- Odolnost: vysoká pevnost, mrazuvzdornost, minimální nasákavost, odolnost proti posypovým solím.
- Systémové doplňky v barvě dlažby: schody, bazénové lemy, sokly a pásky.
- Udržitelnost: EPD; nižší spotřeba materiálu díky malé tloušťce a více m<sup>2</sup> na paletě; vyrobeno v ČR.



A Granex® XXL tryskaný | vzor 233

### Granex® použití

Díky široké škále formátů, vzorů a povrchů lze dlažbu Granex® použít v exteriéru i interiéru – od teras a vstupů u rodinných domů až po veřejné a komerční plochy, včetně renovací.

### Technické parametry

Výrobek	Povrch	Rozměr (mm)	ks/m <sup>2</sup>	m <sup>2</sup> /paleta*	kg/m <sup>2</sup>
GRANEX® MAX tryskaný / reliéf kámen / reliéf břidlice	jemně tryskaný, impregnovaný (protiskluzný povrch)	600 x 600 x 30	2,78	18 (11,52)	71,60
GRANEX® XXL reliéf kámen / břidlice	jemně tryskaný, impregnovaný (protiskluzný povrch)	800 x 400 x 30	3,125	11,84 (10,56)	71,60
GRANEX® XXL tryskaný	broušený, následně tryskaný, impregnovaný	800 x 400 x 30	3,125	11,84 (10,56)	71,60
GRANEX® XL reliéf kámen / břidlice	jemně tryskaný, impregnovaný (protiskluzný povrch)	600 x 400 x 27	4,17	12,96 (12)	65,80
GRANEX® XL tryskaný	broušený, následně tryskaný, impregnovaný	600 x 400 x 27	4,17	13,44 (12)	66,70
GRANEX® XL broušený	hladký povrch	600 x 400 x 27	4,17	13,44 (12)	66,70
GRANEX® reliéf kámen / reliéf břidlice	jemně tryskaný, impregnovaný (protiskluzný povrch)	400 x 400 x 22	6,25	16,32 (16,32)	51,30
GRANEX® tryskaný	broušený, následně tryskaný, impregnovaný	400 x 400 x 20	6,25	19,20 (16,8)	49,00
GRANEX® broušený	hladký povrch	400 x 400 x 20	6,25	19,20 (16,8)	49,00

\* Údaj v závorce značí balení palety při použití dopravy po paletách, viz str. 65.



# MAX

velkoformátová  
dlažba

600 x 600 mm

NOVINKA



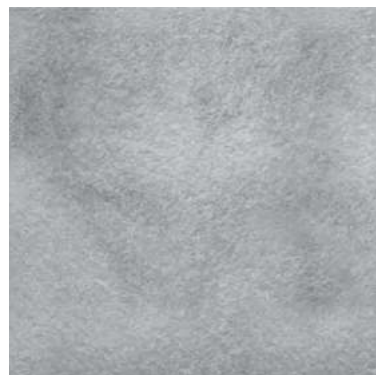
B



C

## Granex® MAX

**Reliéf kámen** | jemně tryskaný, impregnovaný (protiskluzný povrch)



vzor 043

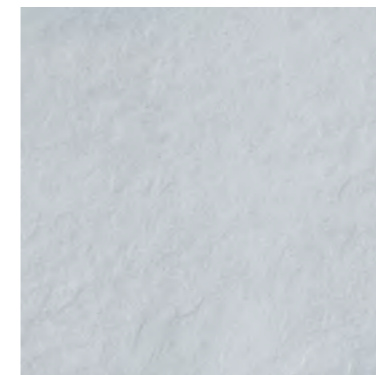


vzor 045

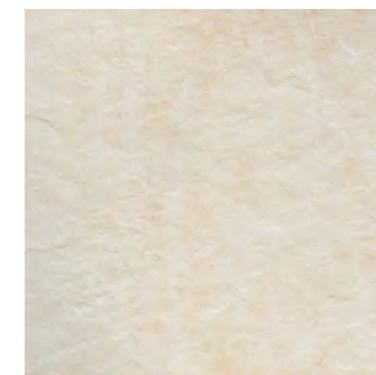


vzor 053

**Reliéf břidlice** | jemně tryskaný, impregnovaný (protiskluzný povrch)



vzor 221



vzor 222



vzor 223

### Technické parametry

Výrobek	Povrch	Rozměr (mm)	ks/m <sup>2</sup>	m <sup>2</sup> /paleta*	kg/m <sup>2</sup>
GRANEX® MAX reliéf kámen	jemně tryskaný, impregnovaný (protiskluzný povrch)	600 x 600 x 30	2,78	18 (11,52)	71,60
GRANEX® MAX reliéf břidlice	jemně tryskaný, impregnovaný (protiskluzný povrch)	600 x 600 x 30	2,78	18 (11,52)	71,60

\* Údaj v závorce značí balení palety při použití dopravy po paletách, viz str. 65.


**A** Granex® MAX reliéf kámen | vzor 043

**B** Granex® MAX reliéf kámen | vzor 053

**C** Granex® MAX reliéf břidlice | vzor 222

  
Květináče  
str. 39

  
Schodové prvky  
str. 31

  
Obkladové pásy  
str. 37

**MAX**  
velkoformátová  
dlažba  
  
600 x 600 mm



## Granex® MAX

**Tryskaný** | tryskaný, impregnovaný (protiskluzný povrch)



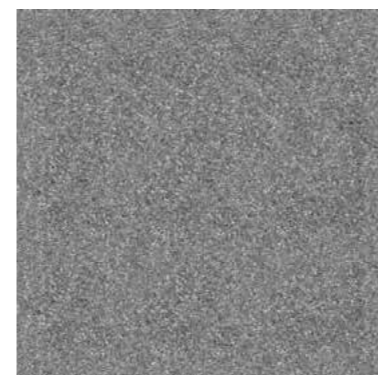
vzor 301



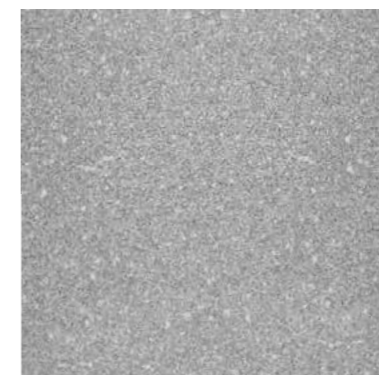
vzor 302



vzor 204



vzor 066



vzor 069



vzor 081

### Technické parametry

Výrobek	Povrch	Rozměr (mm)	ks/m <sup>2</sup>	m <sup>2</sup> /paleta*	kg/m <sup>2</sup>
GRANEX® MAX tryskaný	broušený, následně tryskaný, impregnovaný (protiskluzný povrch)	600 x 600 x 30	2,78	18 (11,52)	71,60

\* Údaj v závorce značí balení palety při použití dopravy po paletách, viz str. 65.

**A** Granex® MAX tryskaný | vzor 302

**B** Granex® MAX tryskaný | vzor 081

**C** Granex® MAX tryskaný | vzor 301



Květináče  
str. 39



Schodové prvky  
str. 31

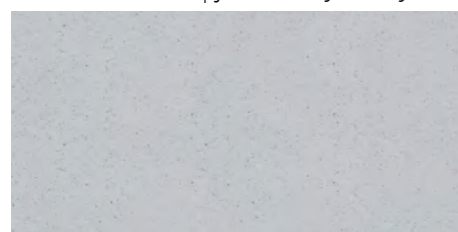


Obkladové pásy  
str. 37

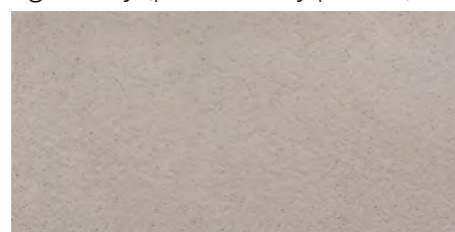


## Granex® XXL

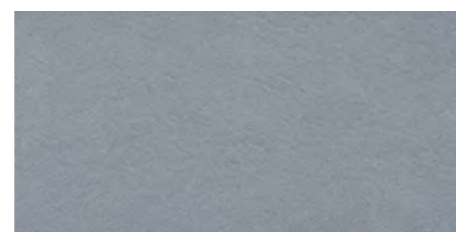
**Reliéf kámen** | jemně tryskaný, impregnovaný (protiskluzný povrch)



vzor 211

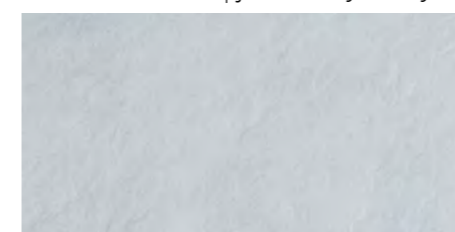


vzor 212

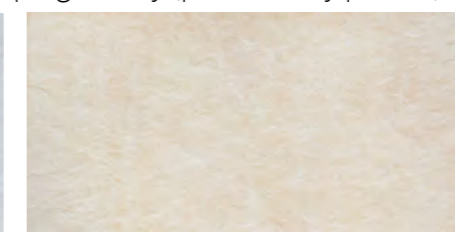


vzor 213

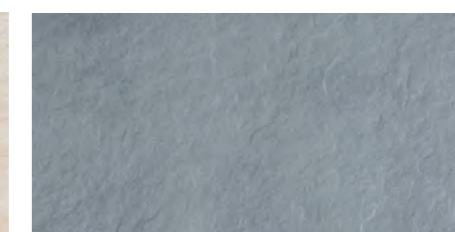
**Reliéf břidlice** | jemně tryskaný, impregnovaný (protiskluzný povrch)



vzor 221



vzor 222



vzor 223

### Technické parametry


Výrobek	Povrch	Rozměr (mm)	ks/m <sup>2</sup>	m <sup>2</sup> /paleta*	kg/m <sup>2</sup>
GRANEX® XXL reliéf kámen	jemně tryskaný, impregnovaný (protiskluzný povrch)	800 x 400 x 30	3,125	11,84 (10,56)	71,60
GRANEX® XXL reliéf břidlice	jemně tryskaný, impregnovaný (protiskluzný povrch)	800 x 400 x 30	3,125	11,84 (10,56)	71,60

\* Údaj v závorce značí balení palety při použití dopravy po paletách, viz str. 65.

- A** Granex® XXL reliéf kámen | vzor 211
- B** Granex® XXL reliéf břidlice | vzor 223
- C** Granex® XXL reliéf kámen | vzor 212

 Květináče  
str. 39

 Schodové prvky  
str. 31

 Obkladové pásy  
str. 37

# XXL

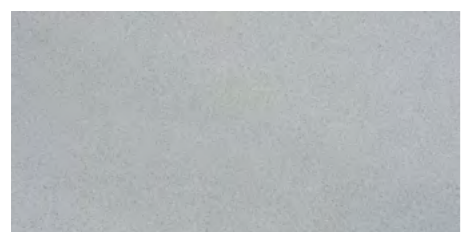
velkoformátová  
dlažba

800 x 400 mm

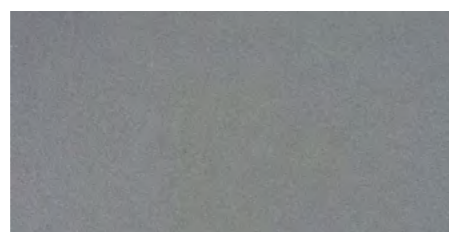


## URBANICO

**Tryskaný** | tryskaný, impregnovaný (protiskluzný povrch)



vzor 301



vzor 302

## GRANDEZZA

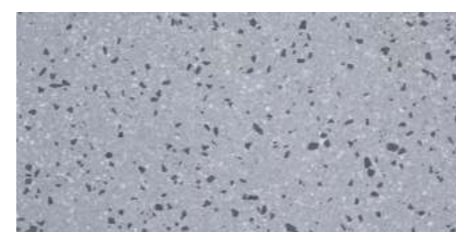
**Tryskaný** | broušený, následně tryskaný, impregnovaný (protiskluzný povrch)



vzor 231



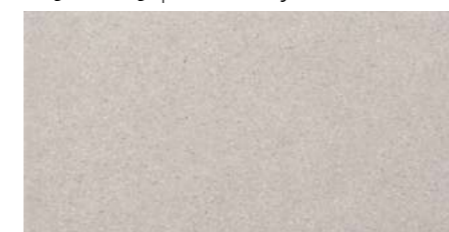
vzor 232



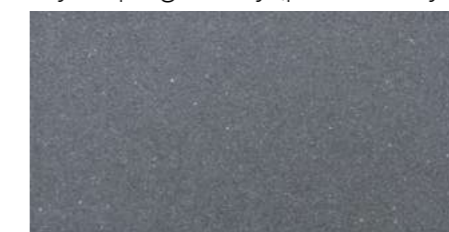
vzor 233

## DELICATO

**Tryskaný** | broušený, následně tryskaný, impregnovaný (protiskluzný povrch)



vzor 204



vzor 205



vzor 206



vzor 207

### Technické parametry

Výrobek	Povrch	Rozměr (mm)	ks/m <sup>2</sup>	m <sup>2</sup> /paleta*	kg/m <sup>2</sup>
GRANEX® XXL tryskaný	broušený, následně tryskaný, impregnovaný (protiskluzný povrch)	800 x 400 x 30	3,125	11,84 (10,56)	71,60

\* Údaj v závorce značí balení palety při použití dopravy po paletách, viz str. 65.

- A** Granex® XXL tryskaný | vzor 233
- B** Granex® XXL tryskaný | vzor 206, 207
- C** Granex® XXL tryskaný | vzor 301, 302



Květináče  
str. 39



Schodové prvky  
str. 31



Obkladové pásy  
str. 37

**XL**  
velkoformátová  
dlažba  
600 x 400 mm



## Granex® XL

**Reliéf kámen** | jemně tryskaný, impregnovaný (protiskluzný povrch)



vzor 043



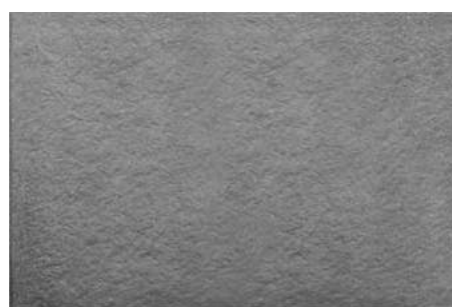
vzor 044



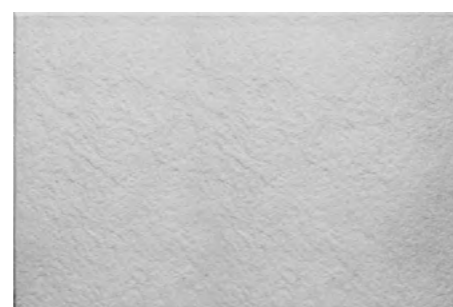
vzor 045



vzor 046

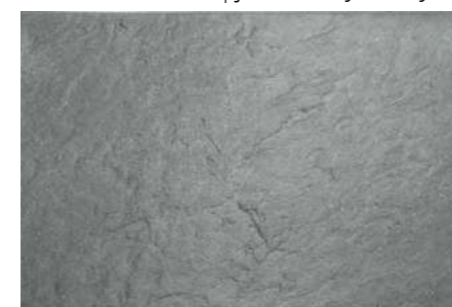


vzor 053



vzor 054

**Reliéf břidlice** | jemně tryskaný, impregnovaný (protiskluzný povrch)



vzor 071



vzor 073



vzor 074

### Technické parametry

Výrobek	Povrch	Rozměr (mm)	ks/m <sup>2</sup>	m <sup>2</sup> /paleta*	kg/m <sup>2</sup>
GRANEX® XL reliéf kámen / reliéf břidlice	jemně tryskaný, impregnovaný (protiskluzný povrch)	600 x 400 x 27	4,17	12,96 (12)	65,80

\* Údaj v závorce značí balení palety při použití dopravy po paletách, viz str. 65.

- A Granex® XL reliéf kámen | vzor 043
- B Granex® XL reliéf břidlice | vzor 074
- C Granex® XL reliéf kámen | vzor 054

  
Květináče  
str. 39

  
Schodové prvky  
str. 31

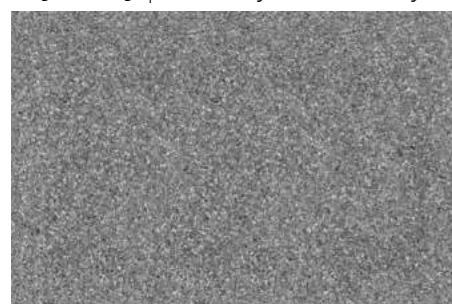
  
Obkladové pásy  
str. 37

**XL**velkoformátová  
dlažba

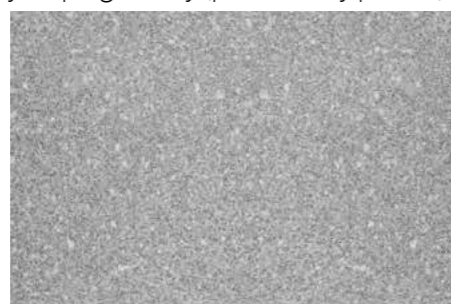
600 x 400 mm



## Granex® XL

**Tryskaný** | broušený, následně tryskaný, impregnovaný (protiskluzný povrch)

vzor 066



vzor 069



vzor 081

**Broušený** | hladký povrch

vzor 069



vzor 081

### Technické parametry

Výrobek	Povrch	Rozměr (mm)	ks/m <sup>2</sup>	m <sup>2</sup> /paleta*	kg/m <sup>2</sup>
GRANEX® XL tryskaný	broušený, následně tryskaný, impregnovaný (protiskluzný povrch)	600 x 400 x 27	4,17	13,44 (12)	66,70
GRANEX® XL broušený	hladký broušený povrch	600 x 400 x 27	4,17	13,44 (12)	66,70

\* Údaj v závorce značí balení palety při použití dopravy po paletách, viz str. 65.

**A** Granex® XL tryskaný | vzor 081**B** Granex® XL tryskaný | vzor 066**C** Granex® XL tryskaný | vzor 069

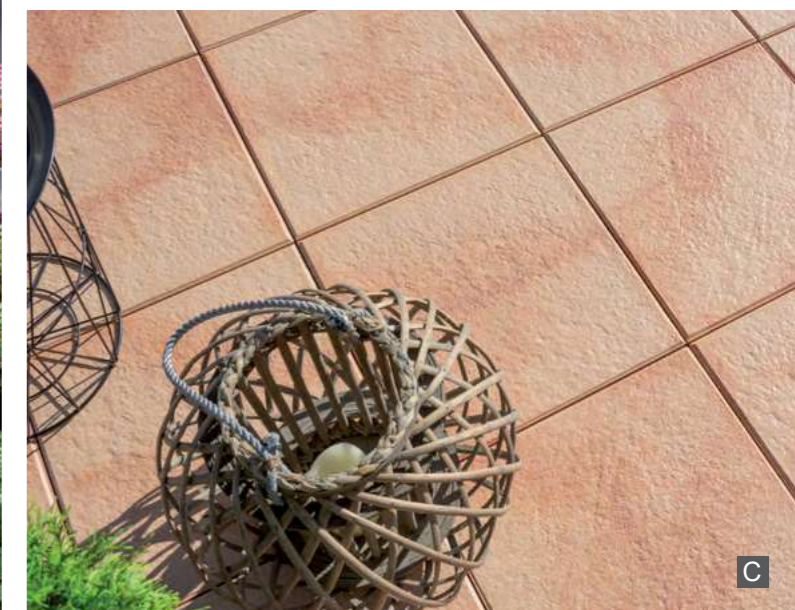
 Květináče  
str. 39


 Schodové prvky  
str. 31


 Obkladové pásy  
str. 37

Granex®  
pravidelný formát

400 x 400 mm



## Granex®

**Reliéf kámen** | jemně tryskaný, impregnovaný (protiskluzný povrch)



vzor 043

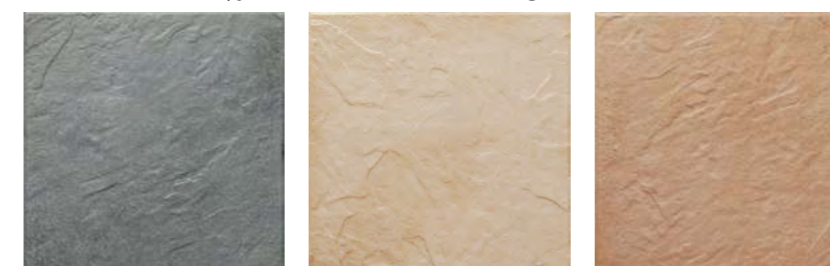
vzor 044

vzor 045

vzor 046

vzor 053

**Reliéf břidlice** | jemně tryskaný, impregnovaný (protiskluzný povrch)



vzor 071

vzor 073

vzor 074

- A Granex® reliéf kámen | vzor 043
- B Granex® reliéf břidlice | vzor 071
- C Granex® reliéf kámen | vzor 046


### Technické parametry

Výrobek	Povrch	Rozměr (mm)	ks/m <sup>2</sup>	m <sup>2</sup> /paleta*	kg/m <sup>2</sup>
GRANEX® reliéf kámen / reliéf břidlice	jemně tryskaný, impregnovaný (protiskluzný povrch)	400 x 400 x 22	6,25	16,32 (16,32)	51,30

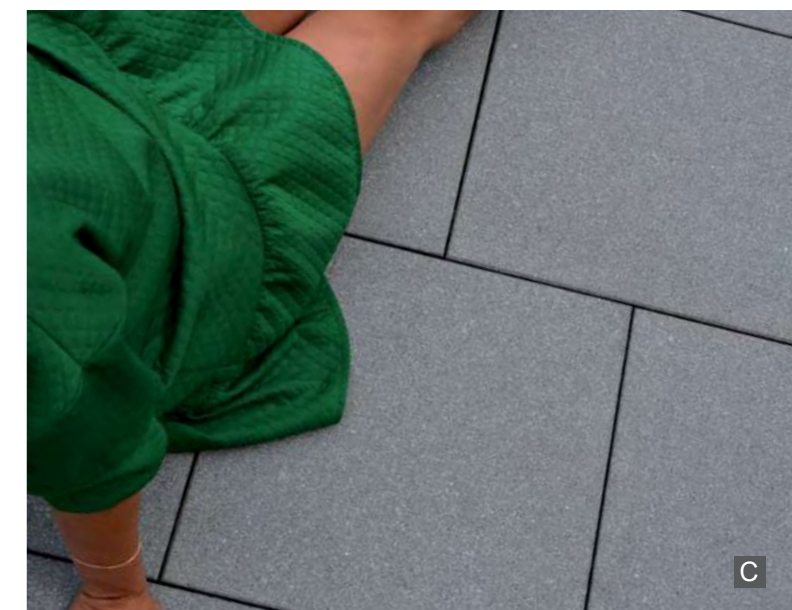
\* Údaj v závorce značí balení palety při použití dopravy po paletách, viz str. 65.

  
Květináče  
str. 39

  
Schodové prvky  
str. 31

  
Obkladové pásy  
str. 37

Granex®  
pravidelný formát  
400 x 400 mm



## Granex®

**Tryskaný** | broušený, následně tryskaný, impregnovaný (protiskluzný povrch)



vzor 204

vzor 205

vzor 206

vzor 207

vzor 065



vzor 066

vzor 069

vzor 080

vzor 081

vzor 082

## Granex®

**Broušený** | hladký povrch



vzor 066

vzor 069

vzor 081

### Technické parametry

Výrobek	Povrch	Rozměr (mm)	ks/m <sup>2</sup>	m <sup>2</sup> /paleta*	kg/m <sup>2</sup>
GRANEX® tryskaný	broušený, následně tryskaný, impregnovaný (protiskluzný povrch)	400 x 400 x 20	6,25	19,20 (16,8)	49,00
GRANEX® broušený	hladký povrch	400 x 400 x 20	6,25	19,20 (16,8)	49,00

\* Údaj v závorce značí balení palety při použití dopravy po paletách, viz str. 65.

- A Granex® tryskaný | vzor 206
- B Granex® tryskaný | vzor 065
- C Granex® tryskaný | vzor 205



# MRAMORIT®

Extrémně odolný a pevný

VYSOKÁ PEVNOST

## Mramorit®

Velmi kvalitní, speciálně vyvinutá dvouvrstvá dlaždice vysoké pevnosti – pro venkovní plochy. Vyrobeno z mramoru – krystalické vápence (mleté mramory) a bílých cementů.



## Přednosti dlažby Mramorit®

- Vyrobeno z mramoru – čistý, stabilní vzhled nášlapné vrstvy
- dvouvrstvá konstrukce 35 / 38 mm: vysoká pevnost
- kalibrace: přesnější rozměry, rovnější plocha a čisté spáry
- tryskané protiskluzné povrchy (rovné i reliéfní – jemný kámen/břidlice) pro venkovní použití
- průmyslová impregnace u venkovních provedení: snazší čištění a delší životnost; lze v budoucnu obnovit
- odolnost v čase: mrazuvzdornost, nízká nasákavost, odolnost proti posypovým solím
- variabilní pokládka: do drtě, na terče, nebo lepením, možnost položení do zavadlého betonu (dle skladby a typu plochy)
- barevné a povrchové sladění: návazné prvky umíme dodat ve shodném odstínu a charakteru povrchu



A Mramorit® reliéf kámen | vzor 043

## Mramorit® použití

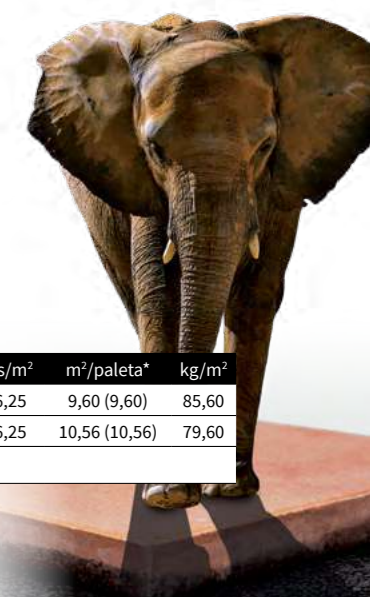
Mramorit® je určený pro terasové plochy, vstupy, chodníky, dvory a další venkovní realizace, kde rozhoduje pevnost, protiskluz a snadná údržba.

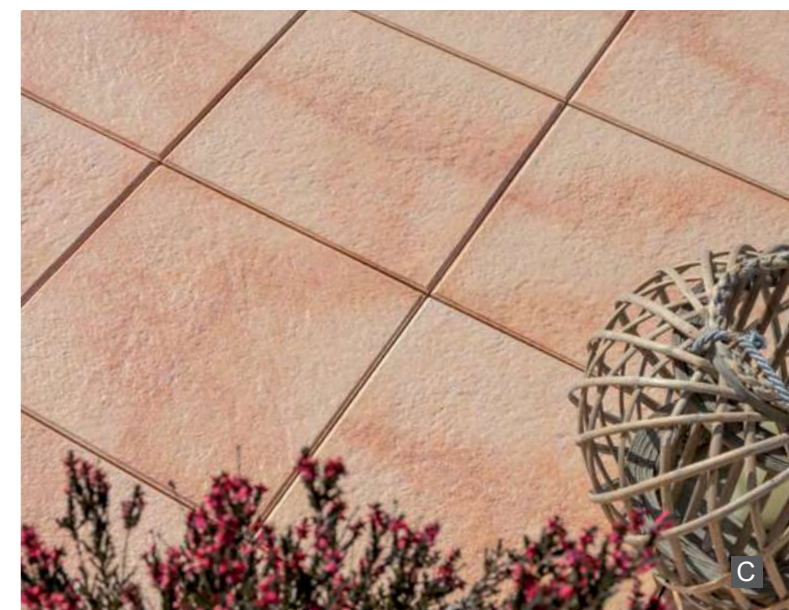
## Technické parametry

Výrobek	Povrch	Rozměr (mm)	ks/m <sup>2</sup>	m <sup>2</sup> /paleta*	kg/m <sup>2</sup>
MRAMORIT® reliéf kámen / reliéf břidlice	jemně tryskaný, impregnovaný (protiskluzný povrch)	400 x 400 x 38	6,25	9,60 (9,60)	85,60
MRAMORIT® tryskaný	broušený, následně tryskaný, impregnovaný (protiskluzný povrch)	400 x 400 x 35	6,25	10,56 (10,56)	79,60

MRAMORIT® XL 600 x 400 x 35/38 mm vzory: 081, 069, 043, 045, 053 a 054 (viz str. 27 a 28) dodáme na zakázku od cca 300 m<sup>2</sup>

\* Údaj v závorce značí balení palety při použití dopravy po paletách, viz str. 65.





## Mramorit®

**Reliéf kámen** | jemně tryskaný, impregnovaný (protiskluzný povrch)



vzor 043

vzor 044

vzor 045

vzor 046

vzor 053

**Reliéf břidlice** | jemně tryskaný, impregnovaný (protiskluzný povrch)



vzor 054

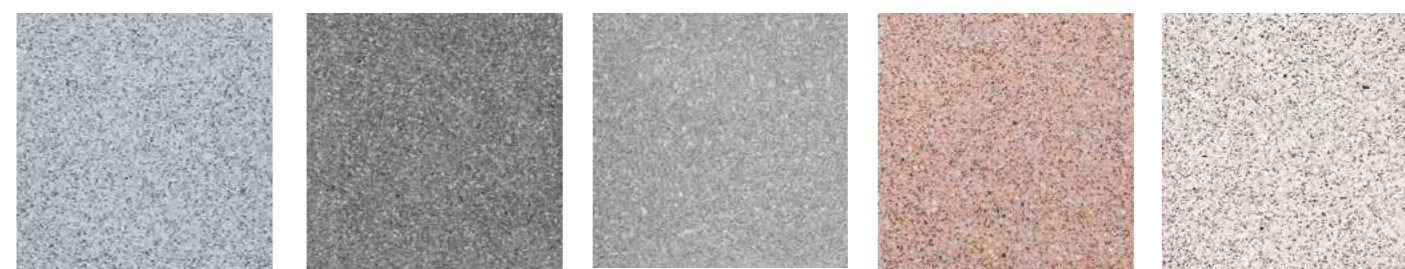
vzor 071

vzor 073

vzor 074

## Mramorit®

**Tryskaný** | broušený, následně tryskaný, impregnovaný (protiskluzný povrch)



vzor 065

vzor 066

vzor 069

vzor 080

vzor 081



vzor 082

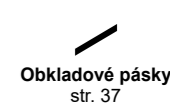
### Technické parametry

Výrobek	Povrch	Rozměr (mm)	ks/m <sup>2</sup>	m <sup>2</sup> /paleta*	kg/m <sup>2</sup>
MRAMORIT® reliéf kámen / reliéf břidlice	jemně tryskaný, impregnovaný (protiskluzný povrch)	400 x 400 x 38	6,25	9,60 (9,60)	85,60
MRAMORIT® tryskaný	broušený, následně tryskaný, impregnovaný (protiskluzný povrch)	400 x 400 x 35	6,25	10,56 (10,56)	79,60

MRAMORIT® XL 600 x 400 x 35/38 mm vzory: 081, 069, 043, 045, 053 a 054 dodáme na zakázku od cca 300 m<sup>2</sup>

\* Údaj v závorce značí balení palety při použití dopravy po paletách, viz str. 65.

- A** Mramorit® reliéf břidlice | vzor 074
- B** Mramorit® reliéf kámen | vzor 053
- C** Mramorit® reliéf kámen | vzor 046



# MRAMORA®

Lety ověřená klasika



## Mramora®

Lehká elegantní dlaždice s hladkým povrchem a velkou tradicí. Je odolná, snadno se udržuje a lze obnovit její vzhled.



Dlaždice Mramora® je vhodná pro široké spektrum interiérů – od menších technických prostor až po velká obchodní a skladová centra. Osvědčila se ve školách, nemocnicích, bankách i dalších veřejných budovách.

### Technické parametry

Výrobek	Povrch	Rozměr (mm)	ks/m <sup>2</sup>	m <sup>2</sup> /paleta*	kg/m <sup>2</sup>
MRAMORA® broušená	hladký povrch	300 x 300 x 27	11,11	21,60 (13,50)	59,80

\* Údaj v závorce značí balení palety při použití dopravy po paletách, viz str. 65.



### Broušený | hladký povrch



- A Mramora® vzor 002
- B Mramora® vzor 082, 011, 022
- C Mramora® vzor 011

Obkladové pásy  
str. 37

# Schodové prvky

## Kouzlo krásy a souladu



### Nabízíme Vám schodové prvky v barvách Vaší terasy

Schodové prvky slouží jako obklad schodů a vyrábíme je přímo z dlažeb GRANEX® ve všech nabízených formátech. Délka prvku je dána zvoleným formátem (běžně max. 800 mm). Dodáváme je v tryskaném (protiskluzném) i hladkém broušeném provedení pro interiéry. Na přání doplníme drážku na spodní straně přesahu („okapničku“) a upravíme rozměry podle Vašich požadavků.

### Použití

#### Exteriéry

- obklady venkovních schodišť
- renovace venkovních schodišť

#### Interiéry

- obklady vnitřních schodišť
- renovace stávajících schodišť



**A** Granex® XXL tryskaný | vzor 206

**B** Granex® reliéf kámen | vzor 045

**C** Granex® broušený | vzor 069

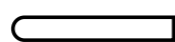
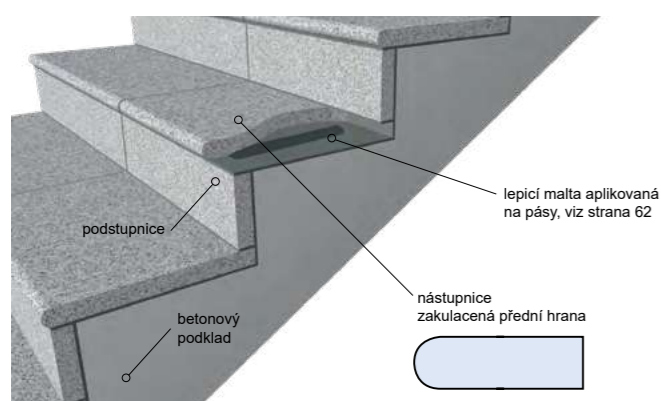


Pozn.: U formátů 600×400×27 a 800×400×30 rozlišujeme u rohových prvků pravý/levý roh.

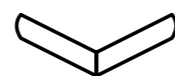


## Schodové prvky

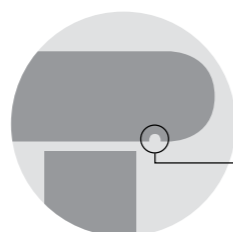
Nabízíme v designu dlažeb GRANEX® všech velikostí



**Schod I.**  
Zaoblena jedna podélná hrana.

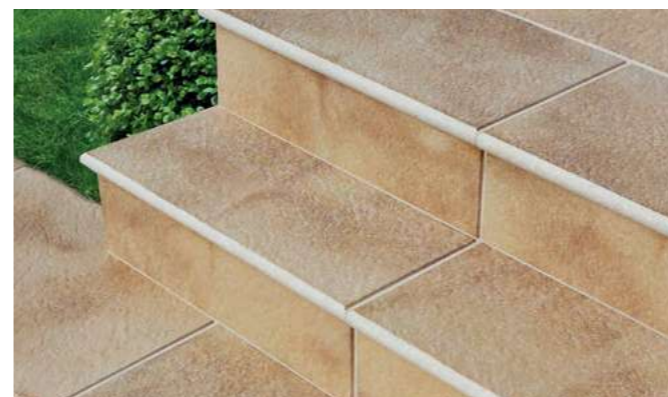


**Schod II.**  
Zaobleny dvě sousední hrany.



Na přání zákazníka je možné schodové prvky opatřit drážkou plnicí roli „okapničky“.

U nástupnic vykazuje zaoblená hrana rozdíl ve struktuře a v barvě povrchu.



### Technické parametry

Výrobek	Povrch	Rozměr (mm)
Schodovka GRANEX® / GRANEX® XL / GRANEX® XXL	dle druhu použité dlažby	vyrábí se v rozměrech dlažby

Poznámka: Rozměry nástupnice a podstupnice jsou závislé na výběru dlažby. Rozměry Vám můžeme na zakázku upravit pomocí strojních pil. Podrobnosti týkající se úpravy rozměrů schodových prvků na míru naleznete na našich webových stránkách.

- A Granex® broušený | vzor 081/069
- B Granex® XL reliéf břidlice | vzor 071
- C Granex® XXL tryskaný | vzor 204

# Bazénové lemy

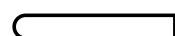
Pro příjemné chvíle odpočinku



## Bazénové lemy

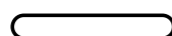
Dovedeme Vaši terasu až k hraně bazénu – čistě, bezpečně a v jednotném vzhledu.

- systémové řešení navazující na dlažbu GRANEX® (odstín i povrch)
- tryskaný protisklzný povrch
- povrchová ochrana IMPREGNIT® pro maximální ochranu (standard)
- snadná údržba



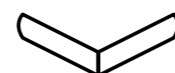
### Lem I.

Zaoblena jedna podélná hrana.



### Lem II.

Zaobleny dvě protější hrany.



### Lem III.

Zaobleny dvě sousední hrany.

## Technické parametry

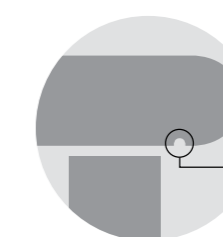
Výrobek	Povrch	Rozměr (mm)
Lem GRANEX® / GRANEX® XL / GRANEX® XXL / GRANEX® MAX	dle druhu použité dlažby	vyrábí se v rozměrech dlažby

Lemy vyrábíme v barvách a površích dlažby GRANEX® a GRANEX® XL/XXL/MAX.

Poznámka: Rozměry bazénových lemů vycházejí ze zvoleného formátu dlažby. Zaoblená hrana může vykazovat rozdíl ve struktuře a odstínu povrchu. Podrobnosti k možnostem úprav rozměrů a tvarů bazénových lemů naleznete na našich webových stránkách.

**i** Více informací, včetně přehledu všech vzorů, naleznete na [www.topteramoc.cz](http://www.topteramoc.cz).

- A** Bazénový lem Granex® XL reliéf kámen | vzor 043
- B** Bazénový lem Granex® XL tryskaný | vzor 081
- C** Bazénový lem Granex® tryskaný | vzor 066



Na přání zákazníka je možné bazénové lemy opatřit drážkou plnicí roli „okapničky“.

# Obkladové a soklové pásy

Soulad pro náš domov



## Obkladové pásy TREND

Možnost, jak elegantně sjednotit vzhled domu a terasy.

- vyrobeno z kvalitních materiálů
- impregnovaný povrch
- snadná údržba
- jednoduchá aplikace



### Použití

Obkladové pásy TREND jsou vhodné pro sokly domů, sloupy, garáže i zahradní stavby.

### Technické parametry

Výrobek	Rozměr (mm)	Ks/m <sup>2</sup>	Balení	Hmotnost balení	Hmotnost na m <sup>2</sup>
Obkladový pásek TREND	360 x 70 x 10	36*	20 ks	11,8 kg	21 kg

\*Spotřeba 36 ks/m<sup>2</sup> při spáře 10 mm

**i** Více informací, včetně přehledu všech vzorů, naleznete na [www.topteramoz.cz](http://www.topteramoz.cz).



## Soklové pásy

Chrání spodní část stěn při provozu i úklidu. Ladí s terasou i podlahou.



- A** Trend reliéf kámen | vzor 043
- B** Trend reliéf kámen | vzor 043
- C** Trend tryskaný | vzor 069

### Technické parametry

Výrobek	Rozměr (mm)
Soklový pásek k dlažbě Mramora*	300 x 70 x 10
Soklový pásek k dlažbě Granex*, Mramorit*	400 x 70 x 20
Soklový pásek k dlažbě Granex* XL/MAX	600 x 70 x 15
Soklový pásek k dlažbě Granex* XXL po dohodě s výrobcem.	



# Květináče

Jednoduchý tvar. Promyšlený detail.



## Květináče

S květináči snadno sladíte terasu a doplňky do jednoho celku. Umožňují navázat na dlažbu materiálem i barevností. Vyrábíme je ve třech velikostech.

### Pro snadné sestavení přímo na místě

Systémové řešení umožňuje jednoduchou montáž přímo na místě bez náročné manipulace.

- barevné sladění s dlažbou terasy
- čistý, nadčasový design
- jednoduchá montáž
- kompletní dodávka včetně potřebných prvků
- spodní deska s otvorem pro odvod přebytečné vody
- snadná přeprava, baleno na paletě



Květináče ve velikostech 1, 2 a 3 vyrábíme v barvách a površích dlažby Granex® XL/XXL, viz strana 13-19.



#### Detail spoje

Promyšlené spojení pro stabilní sestavení

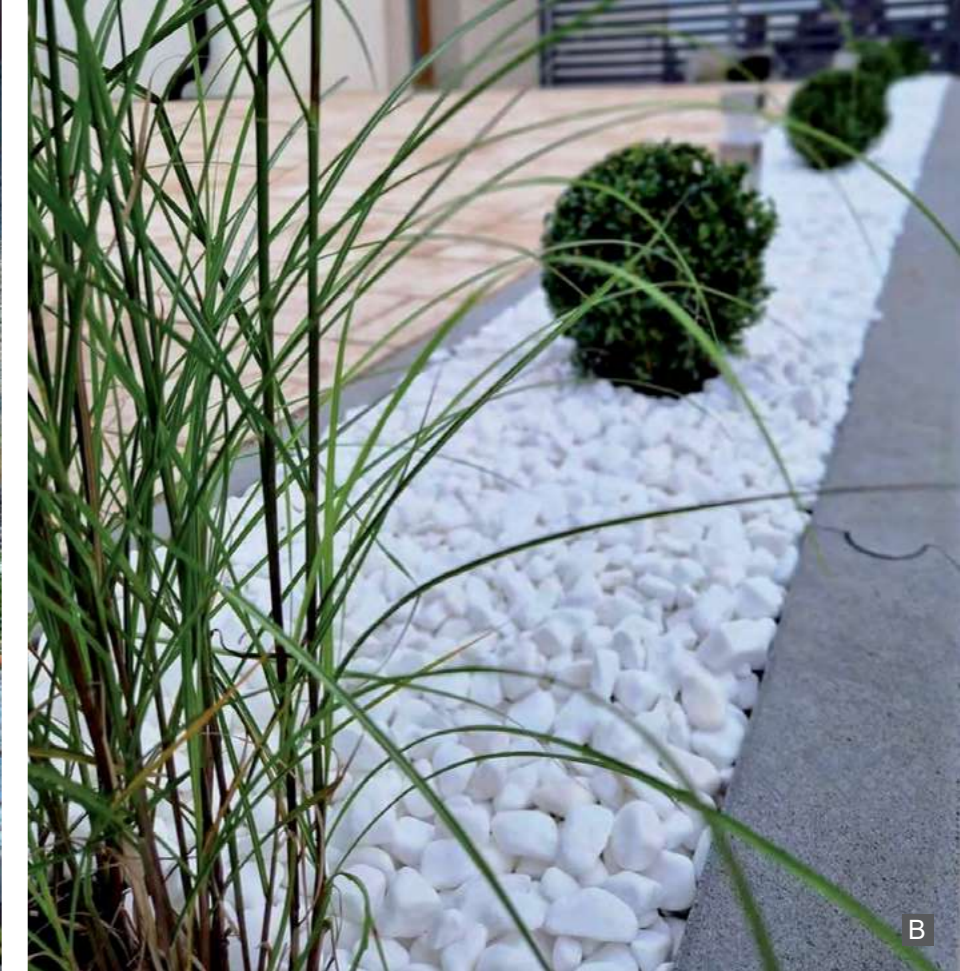
- A Květináč velikost 3 | vzor 206
- B Květináč velikost 3 | vzor 232
- C Květináč velikost 3 | vzor 213

### Technické parametry

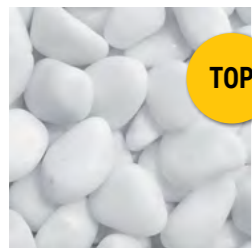
Výrobek	Rozměr (d x š x v) v mm	Hmotnost největšího kusu v kg	Celková hmotnost v kg	Barevné provedení
Květináč velikost 1	460 x 395 x 600	16	70	barvy a vzory dlažby Granex® XL
Květináč velikost 2	660 x 395 x 500	16	75	barvy a vzory dlažby Granex® XL
Květináč velikost 3	860 x 395 x 500	23	100	barvy a vzory dlažby Granex® XXL

# Drtě a valouny

## Zahradní architektura



### Bílé valouny



Thassos White  
10-20 / 20-40 / 40-80 mm



Bianco Carrara  
15-25 / 25-40 mm

**A** Kombinace barevných a bílých drtí  
**B** Thassos White

### Barevné valouny



Rosso Verona  
15-25 / 25-40 mm



Serpentinít  
20-40 / 40-80 mm



Nero Ebano  
15-25 / 25-40 mm



Rouge Royal  
10-20 / 20-40 / 40-80 mm

### Technické parametry

Povrch	Frakce (mm)	Balení	Ks/paleta***
Thassos	10-20, 20-40, 40-80	25 kg/pytel	40 ks/big bag 1 400 kg
Bianco Carrara	15-25, 25-40	25 kg/pytel	40 ks/big bag 1 400 kg
Rosso Verona	15-25, 25-40	25 kg/pytel	40 ks/big bag 1 400 kg
Serpentinít	20-40, 40-80	25 kg/pytel	40 ks/big bag 1 400 kg
Nero Ebano	15-25, 25-40	25 kg/pytel	40 ks/big bag 1 400 kg
Rouge Royal	10-20, 20-40, 40-80	25 kg/pytel	40 ks/big bag 1 400 kg

Povrch	Frakce (mm)	Balení	Ks/paleta*
Kamenná kůra	10-30; 30-60	25 kg/pytel	40 ks/big bag 1 400 kg
Drť barevné	8-16	25 kg/pytel	42 ks/1 050 kg (33 ks/825 kg)
Polaris	8-16	25 kg/pytel	42 ks/1 050 kg (33 ks/825 kg)
Carolith	4-7; 7-14	25 kg/pytel	42 ks/1 050 kg (33 ks/825 kg)
Carolith	0-0,2; 0,2-0,5; 0,5-1; 2-2,5; 2,5-3; 3-4	50 kg/pytel	24 ks/1 200 kg (16 ks/800 kg)

\* Údaj v závorce značí balení palety při použití dopravy po paletách, viz str. 65.

\*\* Barva se mění v závislosti na vlhkosti od tmavošedé po černou

\*\*\* Pomocí služby doprava po paletách lze na paletě přepravit 33 ks/825 kg. Big bag přepravovat nelze.

### Drť bílé



Carolith 7-14 mm



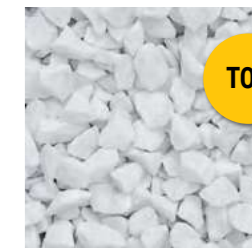
Carolith 4-7 mm



Carolith 3-4 mm



Carolith 2,5-3 mm



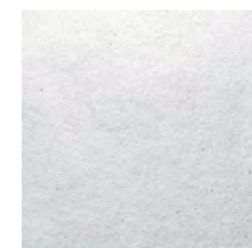
Polaris 8-16 mm



Carolith 2-2,5 mm



Carolith 0,5-1 mm



Carolith 0,2-0,5 mm



Carolith 0-0,2 mm

### Kamenná kůra



Kamenná kůra  
10-30 / 30-60 mm

### Drť barevné



Bílá - Teracotta 8-16 mm



Modrošedá 8-16 mm



Červená 8-16 mm



Černá 8-16 mm \*\*

# TERAFIX®

Řada kvalitních cementových lepicích tmelů pro obkladové a dlažební prvky.

Strana 45



# TERAFIX® COMFORT FLEX

Lepení bez kompromisů

Strana 47



# TERAPOINT®

Kvalitní stavební hmoty pro vyrovnání povrchů a zateplení.

Strana 51



# TERABET®

Řada tradičních betonových směsí pro všechny betonářské práce v domě, na terase a na zahradě.

Strana 53



# TERAPOINT® UNIVERSAL

Specialista na fasády

Strana 52



# TERAFIX®

## Stavební hmoty na míru



## TERAFIX®

Řada kvalitních cementových lepicích tmelů pro obkladové a dlažební prvky

### Přednosti řady TERAFIX®

- velmi dobrá zpracovatelnost a snadné nanášení
- vyrobeno z vysoce kvalitních vstupních materiálů
- nízká prašnost\*
- pro interiéry i exteriéry
- mrazuvzdornost a voděodolnost
- prodloužená doba zavaznutí\*
- rychlý nástup adheze



\* Platí pro COMFORT PLUS a COMFORT FLEX

### TERAFIX® použití

Cementové lepicí tmely TERAFIX® jsou vyvinuty tak, aby si zákazník mohl vybrat konkrétní produkt pro konkrétní řešení za nejvýhodnější cenu. Současně je kladen důraz, aby tmely měly vysoký komfort při zpracování.

- A** Lepení pomocí TERAFIX® COMFORT
- B** Lepení pomocí TERAFIX® COMFORT
- C** Lepení pomocí TERAFIX® COMFORT FLEX na topné rohože

### Technické parametry

Výrobek	Třída dle EN ČSN 12004	Hmotnost (kg)	Ks/paleta**	Trvanlivost (měs.) *	Spotřeba
TERAFIX® COMFORT FLEX	C2TE S1	25 kg	42 ks/1 050 kg (33 ks/825 kg)	12 měsíců	2,5-5 kg/m <sup>2</sup>
TERAFIX® COMFORT PLUS	C2TE	25 kg	42 ks/1 050 kg (33 ks/825 kg)	12 měsíců	2,5-5 kg/m <sup>2</sup>
TERAFIX® STANDARD	C1T	25 kg	42 ks/1 050 kg (33 ks/825 kg)	12 měsíců	2,5-5 kg/m <sup>2</sup>

\* Při skladování na paletách v původních obalech, chráněných před vlhkostí, přímým osluněním a při teplotě minimálně +5 °C.

\*\* Údaj v závorce značí balení palety při použití dopravy po paletách, viz str. 65.



## TERAFIX® STANDARD

Tenkvrstvé cementové lepidlo pro použití v exteriéru i interiéru.

### Použití

- pro lepení keramických obkladů a dlažeb s nasákovostí nad 1,5 %, přírodního kamene, plošné dlažby
- pro běžné povrchy, jako jsou beton, omítky, podkladní stěrky, pórobeton, sádrokarton
- vhodný pro použití na podlahy ve vlhkých provozech



- C1T
- mrazuvzdornost
- snížený skluz
- zpracovatelnost 180 minut



## TERAFIX® COMFORT PLUS

Tenkvrstvé zlepšené cementové lepidlo s vysokou přídržností se sníženou prašností pro použití v exteriéru i interiéru.

### Použití

- pro lepení všech druhů keramiky, přírodního a umělého kamene, plošné dlažby a obkladových pásků
- pro běžné povrchy, jako jsou beton, omítky, podkladní stěrky, pórobeton, sádrokarton, ale také na cementotřískové desky
- vhodný pro použití na balkonech a lodžích, na podlahová vytápění s pozvolnou změnou teploty a na podlahy ve vlhkých provozech



- C2TE
- mrazuvzdornost
- vysoká přídržnost
- prodloužená doba zavaznutí
- snížený skluz
- snížená prašnost - LOW DUST
- zpracovatelnost 180 minut



## TERAFIX® COMFORT FLEX

Tenkvrstvé zlepšené, deformovatelné cementové lepidlo s vysokou přídržností se sníženou prašností pro použití v exteriéru i interiéru.

### Použití

- pro lepení keramických obkladů a dlažeb na bázi přírodního a umělého kamene, plošné dlažby a obkladových pásků, obkládaček, pórovinových, hutných (Gres) a slinutých keramických obkladových prvků v interiéru a exteriéru, včetně velkých formátů.
- pro běžné podklady, jako jsou beton, omítky, podkladní stěrky, plynosilikát, sádrokarton a cementotřískové desky v exteriéru a interiéru.
- pro použití na balkonech a lodžích, pro lepení přímo na starou dlažbu, na podlahová vytápění, včetně použití pro přímou aplikaci na elektrický topný kabel.
- vhodný pro objemově nestabilní podklady, upravené dřevo, dřevotřískové, dřevotěpkové desky a kovy.



- C2TE S1
- deformovatelnost
- mrazuvzdornost
- vysoká přídržnost
- prodloužená doba zavaznutí
- snížený skluz
- snížená prašnost - LOW DUST
- zpracovatelnost 180 minut



LOW DUST  
o 50 % nižší prašnost

## Technické parametry

Použití/název	TERAFIX STANDARD	TERAFIX COMFORT PLUS	TERAFIX COMFORT FLEX
Třída dle ČSN EN EN 12004+A1:2012	C1T	C2TE	C2TE S1
Betonové podklady starší 6 měsíců	***	***	***
Betonové podklady starší 28 dní	***	***	***
Anhydritové podlahy	..	..	..
Podlahové topení s pozvolným nárůstem teploty	***	***	***
Podlahové topení - použití přímo na spirálu	..	..	..
Balkony a terasy	..	..	..
Fasádní a soklové obklady	..	***	***
Koupelny - podklad minerální omítky	***	***	***
Hydroizolační rohože a tvarovky	..	..	..
Dilatační, distanční, drenážní a separační rohože	..	..	..
Lepení dlažeb do tekutého lože	..	..	..
Dřevotřískové a OSB desky	..	..	..
Staré obklady a dlažby (lepit přímo na starou dlažbu)	..	..	..
Sádrokarton, sádrovlákno, Cetriz desky	..	..	..
Polystyrenové desky - lepení EPS	..	..	..
Umakart a nesavé podklady	..	..	..
Přesné porobetonové zdivo	***	***	***
Nasáková keramika (≥10 %)	***	***	***
Málo nasáková keramika (od 3 %)	..	..	..
Nenasáková a slinutá keramika (≤0,3 %)	..	..	..
Velkoformátová dlažba a dlažba s velkou rozměrovou tolerancí	..	..	..
Neprůsvitný kámen (žula)	***	***	***
Skleněné obklady a mozaiky	..	..	..
Pojízdné do 3,5 tuny, včetně vysokozdvíhových vozíků	..	..	..

Přesnou specifikaci naleznete na [www.topteramo.cz](http://www.topteramo.cz)

• lze použít / .. vhodné / \*\*\* velmi vhodné

# KLEBEMÖRTEL

Speciální modifikovaná malta pro bodové a pásové lepení velkoformátové dlažby



## KLEBEMÖRTEL

Je speciální modifikovaná malta pro bodové a pásové lepení velkoformátové plošné betonové dlažby, bazénových lemů a schodových prvků

### Přednosti

- unikátní řešení
- možnost korekce nerovností betonového podkladu až do dvou cm
- jednoduchá aplikace
- mrazuvzdornost



### Použití

Při celoplošném lepení plošné betonové dlažby, schodových prvků a bazénových lemů velkých formátů (80 x 40 cm a větších) na betonový podklad dochází k riziku vzniku vnitřního napětí uvnitř dlaždice, které může vést ke vzniku mikrotrhlin.

Vnitřní napětí vzniká nestejným rozvrstvením teploty v samotné dlaždice a v podkladu, ke kterému je přilepena.

Řešením, jak uvedené riziko snížit, je bodové lepení dlažby a lepení na pásy v případě bazénových lemů a schodových prvků.

### Technické parametry

Výrobek	Hmotnost (kg)	Ks/paleta**	Trvanlivost (měs.) *	Spotřeba
KLEBEMÖRTEL®	25 kg	42 ks/1 050 kg (33 ks/825 kg)	6 měsíců	cca 3-5 m <sup>2</sup> /balení

\* Při skladování na paletách v původních obalech, chráněných před vlhkostí, přímým osluněním a při teplotě minimálně +5 °C.  
\*\* Údaj v závorce značí balení palety při použití dopravy po paletách, viz str. 65.

A B C Aplikace lepicí malty Klebemörtel

Pro tyto účely jsme vyvinuli speciální lepicí maltu Klebemörtel, která umožňuje velmi jednoduchý způsob bodového a pásového lepení a současně je schopná eliminovat nerovnosti podkladního betonu přibližně do +/- 1 cm.

Konzistence lepicí malty Klebemörtel dobře fixuje usazenou dlažbu. Lze snadno korigovat usazení a sklon dlažby přitlačením, otočením nebo poklepnem gumovou paličkou až na vrstvu 0,5 cm.

# TERAPOINT®

Kvalitní malty pro omítky, fasády a zateplení



## TERAPOINT®

Kvalitní malty pro omítky, fasády a zateplení

### Přednosti

- vyrobeno z vysoce kvalitních vstupních materiálů
- rychlý nárůst parametrů
- velmi dobrá zpracovatelnost a snadné nanášení
- pro interiéry i exteriéry
- odolné vodě a mrazu

### Technické parametry

Výrobek	Hmotnost (kg)	Ks/paleta**	Trvanlivost (měs.) *	Spotřeba
TERAPOINT® UNIVERSAL	25 kg	42 ks/1 050 kg (33 ks/825 kg)	12 měsíců	2,5–6 kg/m <sup>2</sup>
TERAPOINT® FINE	25 kg	42 ks/1 050 kg (33 ks/825 kg)	9 měsíců	2,5–6 kg/m <sup>2</sup>

\* Při skladování na paletách v původních obalech, chráněných před vlhkostí, přímým osluněním a při teplotě minimálně +5 °C.

\*\* Údaj v závorce značí balení palety při použití dopravy po paletách, viz str. 65.

A B C Aplikace lepicí a stěrkové hmoty TERAPOINT®



### TERAPOINT® FINE

Jemnozrná modifikovaná malta k vytváření štukových omítek stěn a stropů.

- přírodní bílá
- rovnoměrná struktura
- pro strojní i ruční zpracování
- snadná příprava, vysoký komfort zpracování
- pro vnitřní i venkovní použití (mrazuvzdorná)

### Použití

Pro vyrovnání a vyhlazení omítek (venkovní použití na jádrové omítky), vytvrzená omítka může být armována vloženou skleněnou síťovinou (snižuje riziko tvorby trhlin), vyhlazená omítka vytváří podklad pod finální povrchovou úpravu (zpravidla nátěr interiérovou nebo fasádní barvou).



### TERAPOINT® UNIVERSAL

Malta typu GP třídy CS IV. Lepicí a stěrkový tmel.

- pro univerzální použití
- rychlý nárůst parametrů
- velmi dobrá zpracovatelnost a snadné nanášení
- vyrobeno z vysoce kvalitních vstupních materiálů
- pro interiéry i exteriéry
- odolné vodě a mrazu

### Použití

K vyrovnání, vyhlazení a renovaci omítek v exteriéru a interiéru staveb, s vloženou skleněnou síťovinou (perlinkou) k vytváření základní vrstvy omítkových, zateplovacích systémů a povrchu polystyrenových tvárníc, k lepení tepelně izolačních desek z fasádního polystyrenu nebo minerálních vláken.

# TERABET®

Zárka kvality



## TERABET®

Řada tradičních betonových směsí pro všechny betonářské práce v domě, na terase a na zahradě.

### Přednosti řady TERABET®

- vysoký komfort zpracování
- jednoduchá a rychlá aplikace
- pro interiéry a exteriéry
- mrazuvzdornost

### Technické parametry

Výrobek	Zrnitost	Spotřeba	Trvanlivost (měs.) *	Hmotnost	Ks/paleta**
TERABET® B 30	do 4 mm	cca 20 kg/m <sup>2</sup> /cm	6 měsíců	25 kg	42 ks/1 050 kg (33 ks/825 kg)
TERABET® CT 20	do 4 mm	cca 20 kg/m <sup>2</sup> /cm	6 měsíců	25 kg	42 ks/1 050 kg (33 ks/825 kg)

\* Při skladování na paletách v původních obalech, chráněných před vlhkostí, přímým osluněním a při teplotě minimálně +5 °C.  
\*\* Údaj v závorce značí balení palety při použití dopravy po paletách, viz str. 65.



## TERABET® CT 20

Suchá podlahová hmota pro vytváření sdruzžených (připojených) potěrů.

- pevnost v tlaku min. 20 MPa
- pochůznost po 16 hodinách
- použití v interiéru i exteriéru staveb
- pro přípravu a vytváření připojených potěrů o tloušťce 12 až 50 mm

### Použití

Aplikuje se na podkladní betonové mazaniny a vytváří podkladní vrstvy pro konečnou povrchovou úpravu podlah, jako jsou dlaždice, parkety, plovoucí podlahy.



## TERABET® B 30

Beton třídy C 25/30 s přísadami proti výkvětům.

- pevnost v tlaku min. 30 MPa
- běžné i náročnější konstrukce
- vyšší konečná pevnost

### Použití

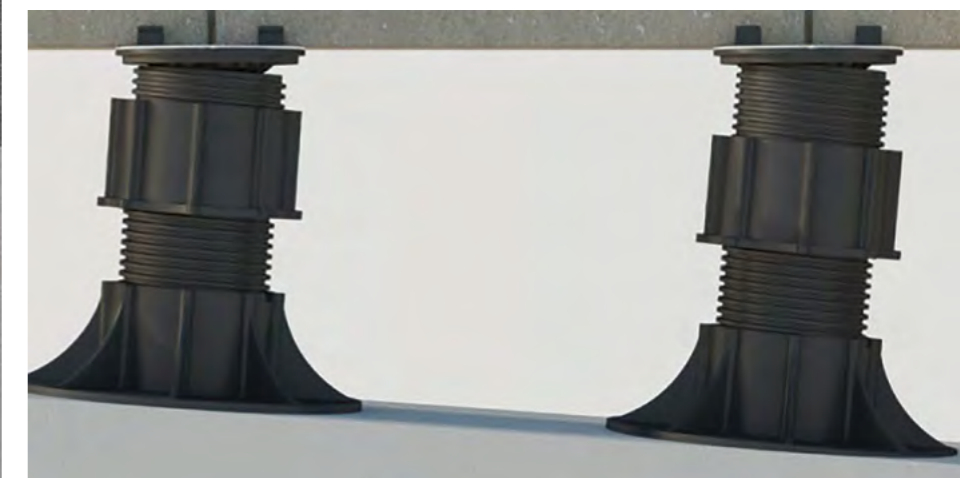
podklad pod dlažbu, schody, výplně plotovek, ztracené bednění, základy, překlady, stropy a opěrné zdi, dřevo, dřevovláknité, dřevostěpkové desky a kovy.

# Příslušenství

Vše, co můžete potřebovat



Více příslušenství naleznete  
na [www.topteramoc.cz](http://www.topteramoc.cz)



## Terče pod dlažbu

### Terče pro dlažbu Granex®

Jednoduchá a rychlá pokládka na terče



Výška terče 20 mm  
Žlutými rektifikačními kroužky  
možno zvednout o 10 mm

### Podložky s pevnou hlavou - EH

Podložka je vhodná pro pokládku dlažby Mramorit®, Mramorit®XL, Granex®XL, Granex®XXL a Granex®MAX.



EH 12 (výška 12 mm)  
EH 15 (výška 15 mm)  
EH 20 (výška 20 mm)

### Vyrovnávací podložka LH3

Vyrovnávací podložka je vhodná k podložkám EH a NEW MAXI.



Průměr podložky 150 mm  
Výška podložky 3 mm

### Výškově nastavitelná podložka STAR.T

Snadné nastavení výšky pomocí speciálního regulačního klíče.



Stavitelná výška 10-15 mm

### Středová podložka pod dlažbu Granex®



Doporučený tmel do středové podložky: Mamut High tack

### Výškově stavitelná podložka NEW MAXI s pevnou hlavou

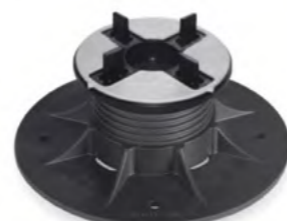
Podložka je vhodná pro pokládku dlažby Mramorit®, Mramorit®XL, Granex®XL, Granex®XXL a Granex®MAX.



NM 1 (výška 25-40 mm)  
NM 2 (výška 40-70 mm)

### Výškově stavitelná podložka Eterno se samovyrovnávací hlavou

Podložka je vhodná pro pokládku dlažby Mramorit®, Mramorit®XL, Granex®XL, Granex®XXL a Granex®MAX.



SE 0 (výška 28-38 mm)  
SE 1 (výška 37,5-50 mm)

### Vyvažovací prvek

Vyvažovací prvek je vhodný k podložkám EH



výška 5 mm

### Spárovací křížek na dlažbu



## Čištění a údržba

### Impregnit®

Impregnační nátěr pro teracovou dlažbu s tryskaným povrchem. Více na straně 64.

### Regener

Skvělý prostředek na čištění teras a chodníků pro broušenou i tryskanou teracovou dlažbu. Odstraňuje mech, cementové povlaky, výkvěty a podobné znečištění.

### Čisticí prostředky Lithofin

Nabízíme různé druhy čisticích prostředků Lithofin podle použití. Odstraňovač cementových závoju. Odstraňovač povlaků způsobených zelení, odstraňovač olejových skvrn, rzi a další.



# Péče a údržba

## Snadná a účinná



## Péče o terasu se vždy vyplatí. Vydrží Vám mnohem déle.

Venkovní dlažba je ideálním řešením pro terasu, balkon, prostor kolem domu nebo bazénu.

V tomto ohledu Vám vycházíme vstříc. Naším cílem je zajistit, aby jednou z vlastností naší dlažby byla odolnost proti nečistotám a snadná údržba.

Mocným pomocníkem je v uvedeném případě impregnace. Impregnujeme veškerou naši venkovní dlažbu rovnou při výrobě.

### Díky impregnaci stačí obyčejné koště

Běžná péče je snadná. Většinou opravdu postačí obyčejné koště, na větší znečištění pak měkký kartáč a voda a velmi účinným nástrojem je vysokotlaký čistič.



Lithofin Farbvertiefer pomůže s oživením barev



Venku je samozřejmě vždy podstatné, aby dlažba odolávala nepříznivému počasí a byla bezpečná pro pohyb, tedy, aby byla mrazuvzdorná, protiskluzová, otěruvzdorná a také např. odolná proti posypovým solím.

Jenže to není přece vše. Dlažba by se Vám měla především líbit. Právě správná péče o venkovní dlažbu zajistí, aby dobrý pocit z nové terasy vydržel co nejdéle.

A nač si dát pozor? Doporučujeme nepodceňovat spadlé listy, které za sebou nechávají stopy během tlení. Cukernaté roztoky, uvolňující se ze stromů (javor, lípa), dovedou také nemile překvapit. Olejové skvrny, například z grilování nebo skvrny od červeného vína po letní party, umí také pozlobit.

### Prevence se vyplatí

Obecně se vyplatí jistá prevence, nejedná se o žádnou vědu, stačí zamést drobné nečistoty, spadlé listy, trávu a podobně. Pokud na terase plánujete opravu kola, motocyklu, nebo jen chcete přesadit květiny, pomůže krycí fólie nebo starý koberec. Totéž platí pro stavební práce.

V případech, že se přece jen něco objeví, nezoufejte, nabízíme Vám hned několik pomocníků, kteří pomohou.

Regener vyčistí většinu běžných houževnatých nečistot a skvrn. Přípravky značky Lithofin si poradí i se skvrnami od cementu, listů a oživí léty zašlou barvu dlaždic. Impregnit znovu obnoví impregnaci.

Při používání čisticích prostředků se řiďte vždy návodem, dobré je také si čistič nejprve otestovat. Někde na okraji na malém kousku si zkuste, zda správně funguje, například je-li správně naředěn a nepoškozuje dlažbu.

Více o čištění se dozvíte na našich webových stránkách.

Na závěr vyslovujeme přání, ať Vám terasa k Vaší spokojenosti slouží co nejdéle.

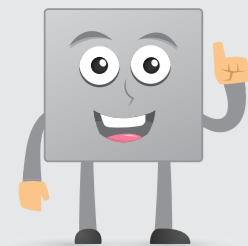


- A** Jednoduché obnovení impregnace pomocí Impregnit
- B** Pro běžnou údržbu stačí smeták nebo koště
- C** Regener si poradí se zašlou špinou

# Užitečné informace

## Před pokládkou dlažby

Následující řádky podávají základní doporučení, vycházející z našich zkušeností, a nenahrazují tak odborné znalosti aplikačních firem. Vlastní řešení je vždy nutné přizpůsobit konkrétním podmínkám v místě stavby. Pro podrobnější návody navštivte naše webové stránky [www.topteramoz.cz](http://www.topteramoz.cz).

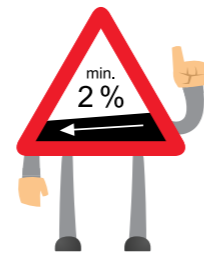


- Plánujte! Věnujte čas plánování již před vlastním nákupem.
- Určete si způsob aplikace. Dlažbu můžete lepit, pokládat do drtí, nebo na terče.
- I u jednoduchých aplikací je dobré si nakreslit plánek.
- Vždy věnujte pozornost podložím, musí správně odvádět vodu a odolávat dilatačním pohybům.
- Dlažbu, schodové prvky, bazénové lemy a další obkladové prvky pokládejte se spárou.

## Tip: úprava rozměrů

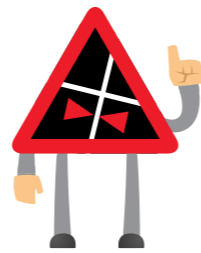
Rozměry našich výrobků Vám můžeme na zakázku upravit na požadovaný formát pomocí strojních pil. Podrobnosti, týkající se úpravy rozměrů na míru, naleznete na našich webových stránkách.

V praxi je častým řešením úprava rozměrů přímo na stavbě, např. pomocí stolní řezačky s diamantovým kotoučem na beton.



### Sklon terasy

Je nutno dodržet sklon podkladu min. 2 % kvůli odvodu vody.



### Spáry

Dodržujte min. doporučenou dilatační spáru. Více v oddíle spárování.

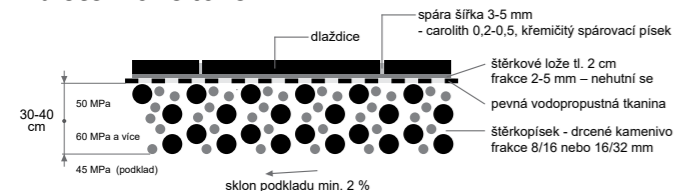
## Pokládka do štěrkového lože

### Výhody pokládky na štěrkové lože:

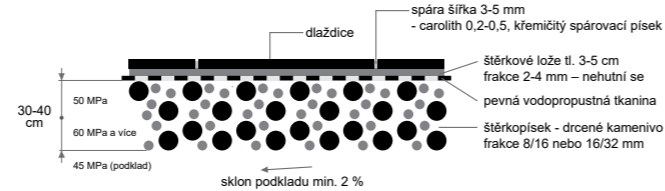
- Nižší náklady na položení dlažby
- Snadná výměna poškozených kusů
- Bezproblémová reakce na dilatační pohyby



### Pokládka dlažby Mramorit® na štěrkové lože



### Pokládka dlažby Granex® na štěrkové lože



# Pokládka na terče

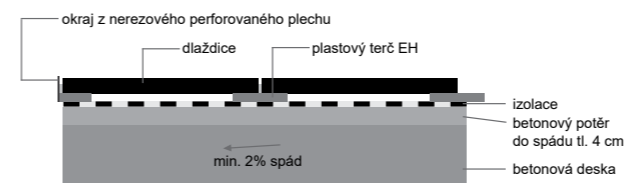
## Výhody pokládky na terče:

- Snadná a rychlá pokládka
- Snadná výměna poškozených kusů

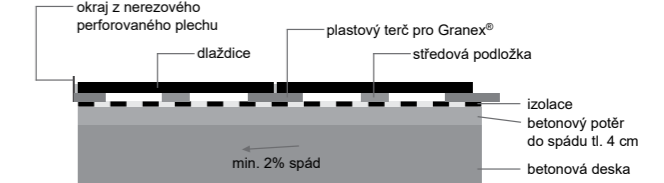
Pokládka na terče je často používána na balkonech, střešních terasách a také na klasických terasách. Podmínkou je správně zaizolované podloží s odpovídajícím sklonem, které spolehlivě odvede vodu. Velikost spár určují spárovací křídélka, která jsou přímo součástí terčů.



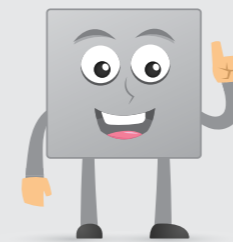
### Pokládka dlažby Mramorit® na dilatační terče



### Pokládka dlažby Granex® na dilatační terče



Doporučený tmel do středové podložky: Mamut Hight tack.



## TIP, jak naplánovat počet terčů

Jednoduché plastové podložky jsou vyrobeny tak, aby je bylo možné dělit na půlky a čtvrtky, které použijeme na stranách a v rozích a dále uvnitř tělesa terasy 1 terč podepírá 4 dlaždice.

## V praxi platí jednoduché pravidlo:

Při pokládce na 4 terče - kalkulujeme 1 terč na 1 dlaždici.  
Při pokládce na 6 terčů - kalkulujeme 2 terče na 1 dlaždici.

## Pokládka dlažby XXL a XL na terče

Varianta pokládky, kdy je dlaždice podložena šesti terči, umožňuje jak pravidelné položení dlažby vedle sebe (na střih), tak také na vazbu, kde jednotlivé kusy jsou proti sobě posunuty, přičemž se jedná o pravidelný posun o polovinu délky.



## Výškově nastavitelné terče

Naši dlažbu lze podkládat i pomocí výškově nastavitelných terčů. Platí stejné zásady jako při podkládání na standardní terče - např. formáty XXL a XL se standardně podkládají v 6 bodech. U formátů XL a MAX je možné podložení také v 5 bodech, tedy v rozích a uprostřed dlaždice.

**Pozor:** u velkých ploch (např. na rozsáhlých střešních terasách), kde se díky sklonu podloží projeví větší výškové rozdíly, doporučujeme zpracování kladecího schématu pro přesné určení počtů a umístění terčů konkrétních výšek.



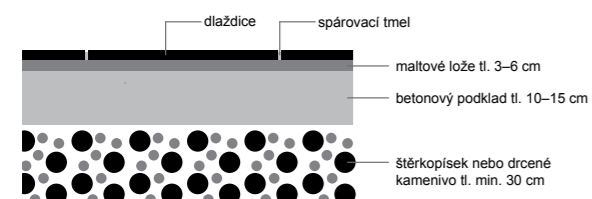
# Lepení dlažby a obkladových prvků

**Výhoda:** kvalitní lepicí tmely TERAFIX®, betonové směsi TERABET® a další produkty od výrobce.

**Použití:** Všude, kde je potřeba vytvořit pevná spojení. Využití najde v interiérech, při obkládání schodišť a lepení bazénových lemů, nebo při obkládání stěn a zdí. Dále se hodí pro menší pojízdné plochy, malé terasy a balkony.

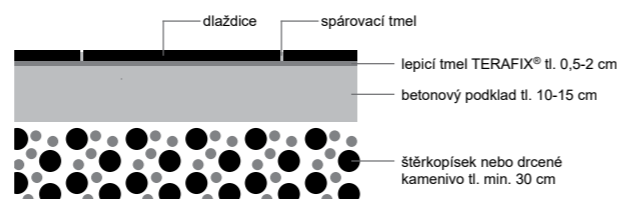


## Pokládka dlažby do maltového či betonového lože



Pomocí pokládky do maltového lože je možné řešit nerovnosti podkladní betonové desky v rozsahu 3-6 cm. Lepicí tmel se nanese na spodní stranu dlažby.

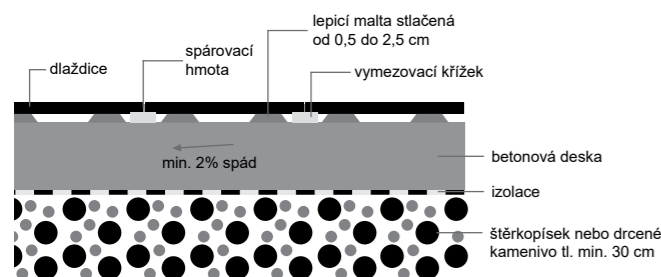
## Plošné lepení dlažby



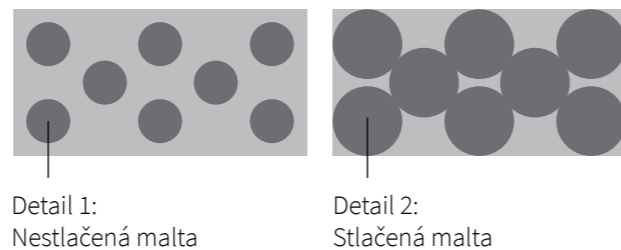
Lepení přímo na tmel aplikujeme v případech, kdy podkladní deska má dostatečný a správný sklon.



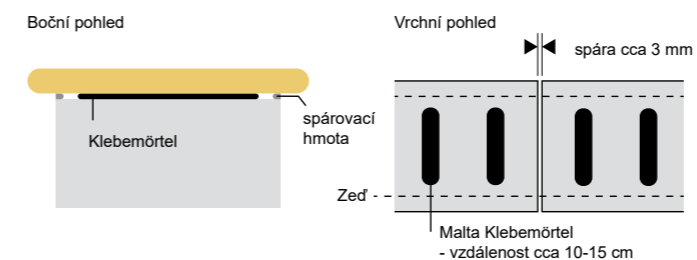
## Bodové lepení dlažby GRANEX XXL na přesný betonový podklad (+/- 1cm)



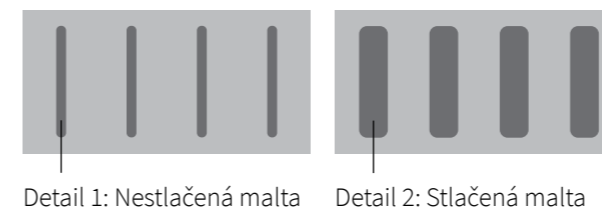
Lepicí malta Klebemörtel umožňuje korigovat výškové rozdíly do 2 cm. Toho lze dosáhnout různým sklepnutím dlaždice, kdy malta je stlačena od 0,5 do 2,5 cm.



## Lepení bazénových lemů XXL na pásy



Pokládka na pásy znamená, že každý bazénový lem je položen na několik pásů lepicí malty (viz detail 1).



Typ: Pro lepení bazénových lemů na pásy jsme vyvinuli speciální lepicí maltu Klebemörtel.

Malta Klebemörtel je navržena tak, aby lem po položení na ní tzv. neplaval. Po položení lemu upravte jeho polohu a spád pomocí gumového kladívka. Klepáním je možné lepicí maltu stlačit na cca 0,5 cm (viz detail 2). Nejprve řešte rohy bazénu.

Typ: již při pokládce je možné tmelit spáry mezi jednotlivými lemy pomocí těsnících spárovacích tmelů, na bázi polyuretanu (např. Sikaflex®-11 FC Purform®).

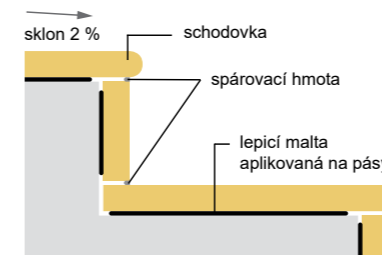


Spárovací tmel aplikujte k utěsnění mezer mezi lemem a podkladem.

Více na [www.topteramoz.cz](http://www.topteramoz.cz)

## Lepení schodových prvků XXL na pásy

Pokládka na pásy znamená, že každá nášlapná deska je položena na několik pásů lepicí malty (viz detail 1).



Typ: Pro lepení schodových prvků lemu na pásy jsme vyvinuli speciální lepicí maltu Klebemörtel.

Malta Klebemörtel je navržena tak, aby schodový prvek po položení na ní tzv. neplaval.

Nejprve se lepí nášlapné desky. Po položení schodu upravte jeho polohu (nastavte spáru) a spád pomocí gumového kladívka a vodováhy.

Podstupnice se lepí bodově tak, že lepicí malta se aplikuje na dlaždice.

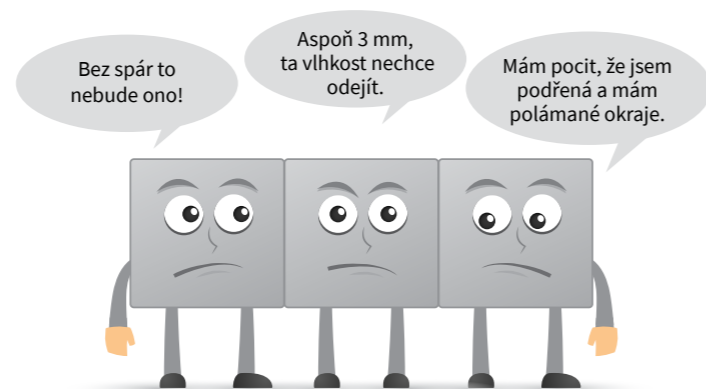


Tip: již při pokládce je možné tmelit spáry mezi jednotlivými schodovými prvky pomocí těsnících spárovacích tmelů, na bázi polyuretanu (např. Sikaflex®-11 FC Purform®).

## Spáry a spárování

**i** Dlažbu nedoporučujeme pokládat beze spár, tzv. „na sraz“, protože by mohlo dojít k poškození jednotlivých dlaždic. Takto položená dlažba navíc nevyschne, a to může vést k cementovým reakcím. Podle rozměru dlaždic doporučujeme velikost spár mezi dlaždicemi 3–5 mm. U větších ploch je nutné aplikovat dilatační spáry.

**TIP: Chcete ušetřit?** Při spárování tmelem je možné spáru do poloviny vyplnit provazem. Nedoporučujeme spárovat při vyšších venkovních teplotách a na přímém slunci, protože dochází k rychlému zaschnutí spárovací hmoty a dlaždice znečištěné touto hmotou se pak obtížněji čistí.



Pokládka	Čím spárovat	
	Exteriér	Interiér
do šterkového lože	<ul style="list-style-type: none"> <li>• drť 0,2–0,5 mm (doporučujeme Carolith)</li> <li>• jemný, čistý křemičitý písek</li> </ul>	
do maltového či betonového lože na lepicí tmel	<ul style="list-style-type: none"> <li>• flexibilní spárovací tmel</li> <li>• spárovací tmel + elastifikátor</li> <li>• cementová malta</li> <li>• směs cementu a písku</li> </ul>	<ul style="list-style-type: none"> <li>• spárovací tmel</li> <li>• cementová malta</li> <li>• směs cementu a písku</li> </ul>

**Rada:** Podrobnosti týkající se spárování naleznete v technickém listu, který je k dispozici na našich webových stránkách [www.topteramo.cz](http://www.topteramo.cz).

## Naše doporučení

Důležité je dobré plánování a promyšlení skladby aplikace a jejich jednotlivých kroků (např. vytvoření betonového potěru, hydroizolace, penetrace, aplikace lepidla a spárování - všechny kroky potřebují určitý čas a podmínky). Zaměřte se na Vaši konkrétní situaci a na Vaše potřeby. Cestou k úspěchu je správné odvedení vody a vlhkosti. Pozor na dilataci, a problémová rozhraní, např. podlaha - zeď.

### Připravili jsme pro Vás

Pro výrobu betonových podkladů teras a schodišť



Strana 53

Pro štukování



Strana 52

Pro šterkování



Strana 52

Pro vlastní lepení



Strana 47

## Impregnit

impregnace od výrobce



Snadné čištění a co nejjednodušší údržba je jednou z nejvíce ceněných vlastností každé venkovní dlažby.

Unikátní technologie, kontinuální vývoj a inovace napomáhají neustálému zlepšování ochranného účinku Impregnit na povrchu dlažby. Impregnujeme veškerou naši venkovní dlažbu, tzn. jak dlažbu s tryskaným povrchem, tak i reliéfní dlažbu s povrchem jemně tryskaným.

### Co je cílem impregnace

Úlohou dobré impregnace tedy není absolutní zabránění proniknutí vlhkosti do povrchu dlaždice, ale jeho výrazné omezení a zpomalení. Zákazník tak získává více času na úklid terasy například po grilování, nebo po večerní oslavě.



Impregnace pronikne do pórů a kapilár na povrchu dlaždice, kde vytváří kvalitní ochranu proti vnikání kapalin. Povrch dlažby se hydrofobizuje (odpuzuje vodu), ale současně nedochází k omezení difúze vodních par, aby přirozená vnitřní vlhkost měla možnost unikat. Díky impregnaci se také snižuje možnost vzniku výkvětů.

Zde je si potřeba uvědomit, že cílem impregnování povrchu dlažby není 100% zapečetění jejího povrchu před vlhkostí, protože tak bychom naopak výrazně zvýšili riziko uklouznutí v chladných obdobích roku.

### Jak impregnujeme

Nanesení impregnace je vždy prováděno průmyslově. Impregnuje se nášlapná plocha, protože impregnování ostatních částí dlažby by mohlo negativně ovlivnit následné spárování, nebo případné lepení dlažby.

Impregnace Vám na povrchu dlažby vydrží několik let, a to v závislosti na intenzitě používání. Obnova impregnace v budoucnu je velmi jednoduchá. Impregnit nabízíme v plastových obalech o objemu 1 litr, které stačí na regeneraci 10 m<sup>2</sup> terasy.

Vývoj impregnace bude i nadále jedním z našich nejdůležitějších cílů, abychom Vám, našim zákazníkům, nabídli co nejvyšší komfort při péči o Vaši terasu.

# Doprava po paletách

— po celé České republice

Spolehlivý způsob, jak doručit **již jednu jedinou paletu** přímo na Vaši adresu, kamkoliv v ČR. Doručení zajišťujeme autem s hydraulickým čelem a paletovým vozíkem až na místo složení.

max. **850 kg** / paleta

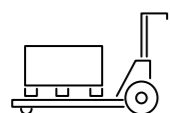
do 600 kg: **1 390 Kč** / paleta  
600-850 kg: **1 770 Kč** / paleta



**Součástí našeho přístupu „doprava na míru každému projektu“**

Paletová doprava je jen jednou z možností; zakázky standardně řešíme ve spolupráci s našimi prodejci a podle místa i rozsahu dodávky volíme vždy nejvhodnější logistické řešení, například expedicí z logistického skladu, dodáním prostřednictvím regionálního dopravce nebo přímým závozem na domluvené místo vykládky.

Cena bez DPH. Hmotnost jedné palety max. 850 kg.



**Vyložení přímo u zákazníka**

Hydraulické čelo a paletový vozík zajistí bezpečné složení.



**Dodání do 10 pracovních dnů**

Platí pro zboží skladem.



**Jednoduchá a férová cena**

Cena dopravy se počítá jako násobek počtu palet.

# System TopTeramo

Jedinečný systém pro sladění Vaší terasy



## Vaše dokonalá terasa

Díky jedinečnému systému bude Vaše terasa sladěna do nejmenších detailů. Dlažba, schodové prvky, obkladové pásky a květináče, vše v jedné barvě a se stejným povrchem.

Více o systému na [www.topteramo.cz](http://www.topteramo.cz).



## Vybrané reference



Termální park ve Velkých Losinách



Aquapark v Olomouci



AZ Tower v Brně



Ředitelství T-Mobile v Praze



Krušovické Šalandy



Kampus UJEP v Ústí nad Labem

## Zastoupení pro Českou republiku



### TopTeramo s.r.o.

790 64 Vápenná 444  
Česká republika

[www.topteramoc.cz](http://www.topteramoc.cz)

### Prodej a expedice:

Tel.: +420 588 110 070  
Tel.: +420 588 110 080

E-mail: [info@topteramoc.cz](mailto:info@topteramoc.cz)  
[objednavky@topteramoc.cz](mailto:objednavky@topteramoc.cz)



- Michal Volf +420 733 536 483
- Ing. Roman Benda +420 602 630 713
- David Kulháněk +420 737 518 381
- Mgr. Petr Formánek +420 737 956 679

Obchodní zástupce pro prodej suchých stavebních hmot:

- David Kulháněk +420 737 518 381

Akvizice a péče o klíčové zákazníky:

- Mgr. Petr Formánek +420 737 956 679



## Logistické sklady:

### Sklad Brno

TRADIX UH, a.s.  
Kaštanová 141f  
617 00 Brno  
Tel.: +420 778 722 747

**GPS: 49.1645589N, 16.6307381E**

### Sklad Hradec Králové

Stavebniny Besta-Berný s.r.o.  
Jana Černého 72/2  
503 41 Hradec Králové  
Tel.: +420 602 590 282

**GPS: 50.2498108N, 15.8320222E**

### Sklad Praha

KONRÁD KERAMIKA s.r.o.  
Za Zastávkou 373  
109 00 Praha 10-Dolní Měcholupy  
Tel.: +420 775 387 759

**GPS: 50.0463147N, 14.5707167E**

## Zastoupení pro Slovenskou republiku



### Konzulta Trenčín, s.r.o.

Ľ. Stárka 2202  
911 05 Trenčín

**GPS: 48.890222N, 18.023417E**

### Kontakt:

E-mail: [dusan.zahorec@konzulta.sk](mailto:dusan.zahorec@konzulta.sk)  
Tel.: +421 903 464 379