

NAITEC
NEW AI TECHNOLOGY

KOMERČNÉ SPLITY



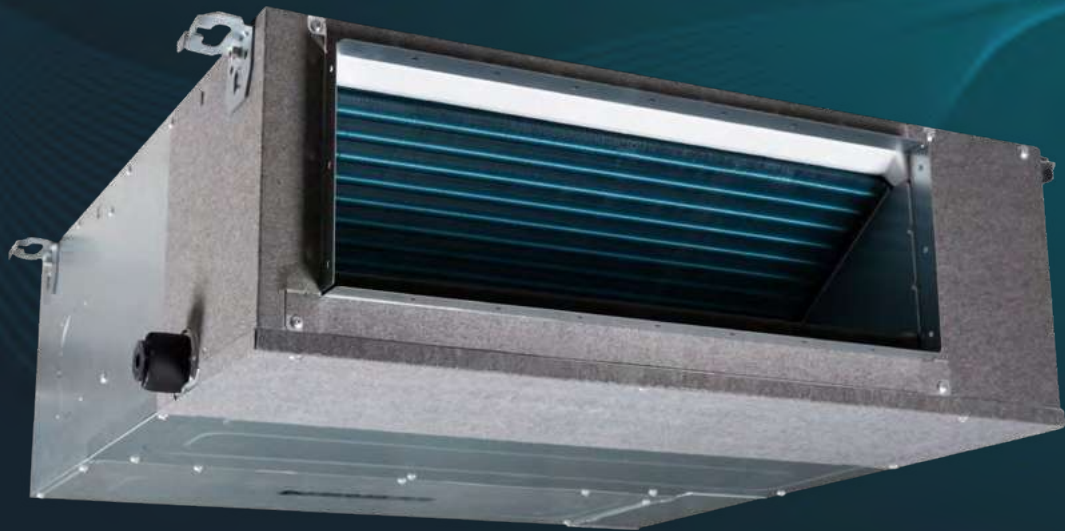
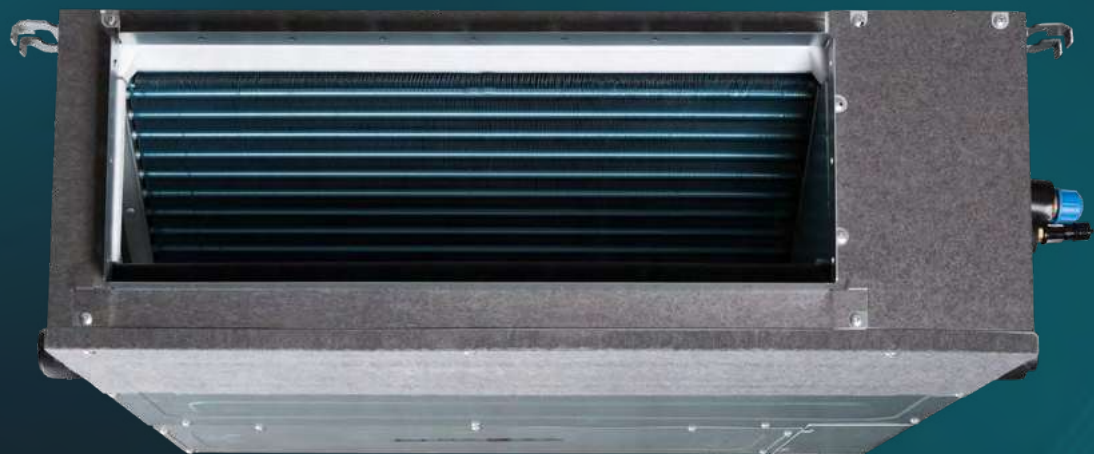


Naitec

Kazetová klimatizácia

Hoci kazetová klimatizácia od Naitec je špeciálne navrhnutá pre komerčné prostredie, kde je dôležité zabezpečiť optimálne podmienky pre zamestnancov a zákazníkov, nájde si široké uplatnenie aj v bežných domácnostiach. Ponúka vyšší výkon, čo zabezpečuje rovnomerné a silné chladenie miestností a profesionálny dizajn, ktorý prispieva k estetike vašich priestorov.

Kazetové klimatizácie sú vizuálne príťažlivé a vďaka 360° prúdeniu vzduchu dokonale účinné.



Naitec

Kanálová klimatizácia

Kanálová klimatizácia od Naitec je diskkrétne a efektívne riešenie pre vašu domácnosť alebo kanceláriu. S jej neviditeľným umiestnením a inteligentnými riadiacimi systémami vám poskytuje optimálne podmienky bez toho, aby sa akokoľvek zasahovalo do estetiky vášho interiéru.

Kanálová klimatizácia je zabudovaná do stropu alebo podlahy a jej výstupy sú skryté za ventilačnými mriežkami, čo zaručuje rovnomerné chladenie celej miestnosti a zachováva čistotu vášho interiéru.

	KAZETOVÁ KLIMATIZÁCIA	KANÁLOVÁ KLIMATIZÁCIA
Menovité napätie	220v - 240v	220v - 240v
Menovitá frekvencia	50Hz	50Hz
Chladiaci výkon (BTU/H)	18000	18000
Chladiaci výkon (kW)	5.00 (1.53 - 5.6)	5.00 (1.53 - 5.6)
Kapacita vykurovania (BTU/H)	19100	19100
Vykurovací výkon (kW)	5.6 (1.4 - 6.2)	5.60 (1.40-6.20)
Chladiaci prúd (A)	7.16 (2.25 - 10.10)	6.73 (2.25 - 10.10)
Vykurovací prúd (A)	7.60 (2.20 - 9.98)	6.80 (2.20 - 9.88)
Príkion chladenia (kW)	1.63 (0.47 - 2.30)	1.55 (0.47 - 2.30)
Príkion kúrenia (kW)	1.73 (0.46 - 2.25)	1.49 (0.46 - 2.25)
Chladenie SEER	6,3	6,2
Energetická trieda SEER	A++	A++
SCOP Vykurovanie-priemer	4	4
Priemerná energetická trieda SCOP	A+	A+
Max. Vstupný prúd (A)	12	12
Chladivo	R32	R32
Množstvo chladiva (kg)	1,16	1,16

	KAZETOVÁ KLIMATIZÁCIA	KANÁLOVÁ KLIMATIZÁCIA
Objem prietoku vzduchu (m ³ /h)- vnútorná-viacrýchlostná (Hi-Mid-Low)	700 - 600 - 530	1150 - 960 - 840
Objem prietoku vzduchu (m ³ /h)- vonkajší	2600	2600
Vnútorný/vonkajší akustický tlak (Hi- Mid-Low) (dB)	45 - 44 - 36 / 55	43 - 41 - 40 / 53
Čistá hmotnosť vnútornej jednotky (kg)	17	31
Čistá hmotnosť vonkajšej jednotky (kg)	37	37
Rozmer (vnútorný)-net (mm)	570*570*260	1000*700*245
Rozmer (vnútorný)-balík (mm)	720*650*290	1085*830*300
Rozmer (vonkajší)-net (mm)	785*300*555	785*300*555
Rozmer (vonkajší)-balík (mm)	900*380*615	900*380*615
Pripojovacie potrubie	Dg4/Dg10 (1/4 - 1/2)	Dg4/Dg10 (1/4 - 1/2)
Maximálna dĺžka potrubia (m)	30	30
Maximálne prevýšenie	20	20
Prevádzkový rozsah chladenia	-15 ~ 52	-15 ~ 52
Prevádzkový rozsah kúrenia	-15 ~ 24	-15 ~ 24