

INDOOR WALL SYSTEM

HLINENÉ OMIETKY

Cemix
The best need the best

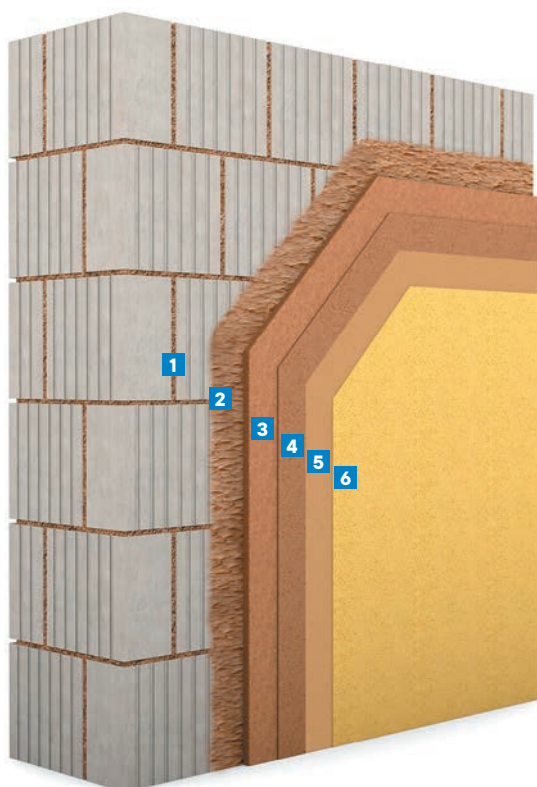
SCHÉMA SYSTÉMU

Pre záujemcov o pôvodné tradičné materiály, ktoré neobsahujú cement, je v sortimente spoločnosti Cemix s.r.o., k dispozícii aj špeciálna rada hlinených omietok.

Stena s hlinenou omietkou navyše dokáže regulovať vzdušnú vlhkosť v miestnosti. Vďaka svojej vnútornej pórovitej štruktúre je omietka schopná absorbovať prebytočnú vzdušnú vlhkosť a v období, keď je vzduch naopak suchší, ju opäť uvoľňovať. Tým udržiava rovnovážnu vlhkosť vzduchu v miestnosti a zlepšuje komfort bývania pre obyvateľov domu.

PREČO POUŽIŤ HLINENÉ OMIETKY?

- Ucelený stavebný systém pre interiér
- Ekologické – obsahujú hlinu a kamenivo
- Povrch v prírodnej svetlohnedej farbe
- Regulujú klímu v miestnosti
- Pre rekonštrukcie aj novostavby
- Vhodné na hlinené nepálené tvarovky aj pálené murovacie prvky



- 1 Murovacia malta **4611 HLINENÁ MUROVACIA MALTA A OMIETKA**
- 2 Úprava podkladu
Postrek z **4612 HLINENÁ OMIETKA STROJOVÁ**
- 3 Jadrová omietka **4612 HLINENÁ OMIETKA STROJOVÁ**
- 4 Vrchná omietka **4613 HLINENÁ OMIETKA ŠTUKOVÁ**
- 5 Penetrácia **2612 PENETRÁCIA POD SILIKÁT**
- 6 Povrchová úprava **2801 SILIKÁTOVÝ NÁTER**



- Na pripravené murivo sa naniesie kontaktný mostík Cemix 4610 pre nesavé podklady, pre savé podklady postrek z Cemix 4611 alebo Cemix 4612, hlinené podklady stačí len navlhčiť.
- Na podklad sa naniesie jadrová omietka Cemix 4611 alebo 4612 v maximálnej vrstve 20 mm, doba zrenia = 1 deň / 1 mm hrúbky omietky.
- Na vyzretý podklad sa naniesie vrchná jemná omietka Cemix 4613 vo vrstve cca 2 mm a upraví sa filcovaním, doba zrenia = 1 deň / 1 mm hrúbky omietky.
- Finálna vrstva sa vytvorí zo systémového penetračného a interiérového náteru, nátery sa aplikujú štetcom alebo valčekom.

TIP

- Jadrovú omietku Cemix 4611 je možné použiť aj na murovanie.
- Povrch je možné ponechať bez náteru v prírodnom hnedom odtieni.

PRACOVNÝ POSTUP



Rozmiešanie omietky nízkootáčkovým miešadlom



Nahadzovanie jadrovej omietky



Stiahnutie latou



Finálna úprava jemnou omietkou **CEMIX 4613**

TECHNICKÉ PARAMETRE VÝROBKOV



4610 HLINENÝ SPOJOVACÍ MOSTÍK

Zvýšenie príľnavosti hlinených omietok

- Kontaktný mostík pre nesavé podklady (napr. betón) alebo pre prechody podkladových materiálov (zmišané murivo) pred aplikáciou jadrovej hlinenej omietky. Prírodný a ekologický. Ideálny pre historické a pamiatkovo chránené budovy, ale aj novostavby. Hrubá štruktúra výrazne zvyšuje príľnavosť hlinených omietok k nenasiakavým podkladom. Spoľahlivo znižuje a vyrovnáva nasiakavosť podkladov. Mäkký a pružný na báze ílu, prirodzene znižuje tvorbu trhlin. Jednoduchá aplikácia náterom alebo valčekom.
- Zrnitosť: 1,2 mm



4611 HLINENÁ MUROVACIA MALTA A OMIETKA

Pre zdravé a komfortné bývanie

- Prírodný materiál pre výstavbu a rekonštrukciu hlinených stavieb. Pre omietanie hlinených stavebných prvkov a všetkých klasických stavebných materiálov. Pre povrchovú úpravu slamených a drevených podkladov. Zvyšuje prirodzený komfort bývania, priedušná, vyrovnáva vlhkosť, reguluje klímu v miestnosti, akumuluje teplo. Pre ekologické stavby (napr. drevostavby, slamené domy). Obsahuje iba prírodné materiály. Oveľa nižšia uhlíková stopa než cementové a vápenné malty. 2 v 1: Pre murovanie aj omietanie.
- Podľa EN 998-1 (GP) CS I, WcO a EN 998-2 (G) M1
- Zrnitosť: 2 mm



TECHNICKÉ PARAMETRE VÝROBKOV



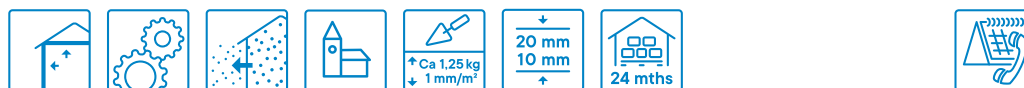
4612 HLINENÁ OMIETKA STROJOVÁ

Prírodná a ekologická s časovou úsporou

Balenie v kg		Počet vriec
vrece	paleta	na paletu
25	1 200	48



- Prírodný materiál pre výstavbu a rekonštrukciu hlinených stavieb. Pre omietanie hlinených stavebných prvkov a všetkých klasických stavebných materiálov. Pre povrchovú úpravu slamených a drevených podkladov. Zvyšuje prirodzený komfort bývania: Priedušná, vyrovnáva vlhkosť, reguluje klímu v miestnosti, akumuluje teplo. Obsahuje iba prírodné materiály, vhodné pre ekologické stavby (napr. drevostavby, slamené domy). Oveľa nižšia uhlíková stopa než cementové a vápenné malty. Strojovo spracovateľná pre efektívny postup prác.
- Podľa EN 998-1 (GP) CS I, Wc0
- Zrinitosť: 1,2 mm



4613 HLINENÁ OMIETKA ŠTUKOVÁ

Prírodný íl pre zdravé a komfortné bývanie

Balenie v kg		Počet vriec
vrece	paleta	na paletu
25	1 200	48



- Prírodný materiál pre povrchové úpravy podkladových jadrových hlinených omietok. S veľkosťou zrna 1,2 mm pre hrubšiu štruktúru povrchu. Zvyšuje prirodzený komfort bývania, priedušná, vyrovnáva vlhkosť, reguluje klímu v miestnosti, udržuje teplo. Pohlcuje pachy, čistí vzduch. Obsahuje iba prírodné materiály, vhodné pre ekologické stavby (napr. drevostavby, slamené domy). Oveľa nižšia uhlíková stopa než cementové a vápenné malty.
- Podľa EN 998-1 (GP) CS I, Wc0
- Zrinitosť: 1,2 mm



IKONY A ICH VÝZNAM



Oblasť aplikácie Spracovanie ručné Spracovanie strojové Paro-priepustný Vhodný pre pamiatky Spotreba podľa aplikácie Hrúbka vrstvy Skladovateľnosť Dodávka na objednávku

Cemix
lasselsberggroup

Cemix, s.r.o.
Veľké Leváre č. 1304 · 908 73 Veľké Leváre
cemix@cemix.sk · www.cemix.sk



kontakty
na obchodno-technických poradcov

Sme súčasťou rakúskej nadnárodnej skupiny Lasselsberger, jedného z popredných európskych výrobcov suchých omietkových a maltových zmesí a disperzných produktov. Na slovenskom trhu patríme s našimi dvomi výrobnými závodmi dlhodobo medzi najväčších výrobcov stavebných hmôt a dodávateľov certifikovaných zatepľovacích systémov. Ponúkame ucelené systémové rady produktov, ktoré sú komplexným riešením od hrubej stavby až po finálne úpravy. Na kvalitu CEMIX sa môžete spoľahnúť.